

608/P  
4+kk  
114,9 m<sup>2</sup>

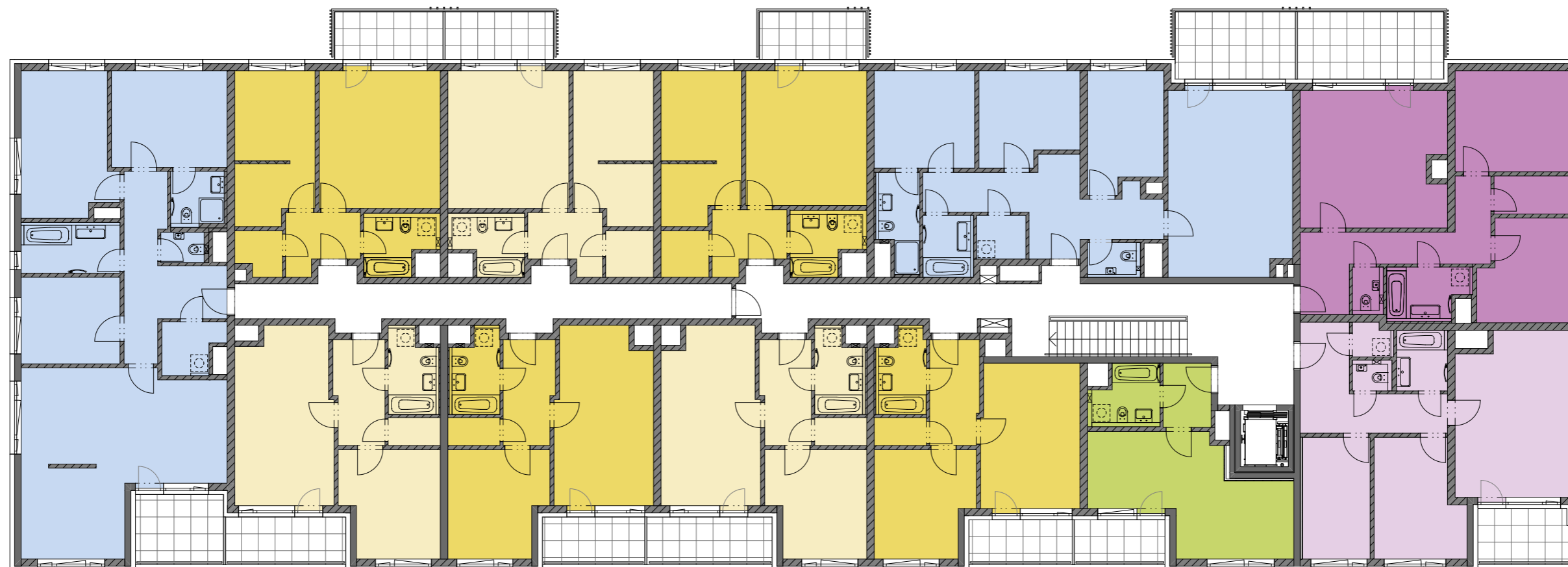
607/P  
2+kk  
51,6 m<sup>2</sup>

606/P  
2+kk  
51,9 m<sup>2</sup>

605/P  
2+kk  
51,9 m<sup>2</sup>

604/P  
4+kk  
100,2 m<sup>2</sup>

603/P  
3+kk  
79,4 m<sup>2</sup>



609/P  
2+kk  
50,3 m<sup>2</sup>

610/P  
2+kk  
50,2 m<sup>2</sup>

611/P  
2+kk  
50,3 m<sup>2</sup>

612/P  
2+kk  
46,8 m<sup>2</sup>

601/P  
1+kk  
33,1 m<sup>2</sup>

602/P  
3+kk  
69,4 m<sup>2</sup>



0 10m 1:175

1+kk 2+kk 3+kk 4+kk

situace - schéma



PODLAŽÍ

**6.NP**

2022 - 11 - 15 INDEX 2