

408/P  
4+kk  
115,1 m<sup>2</sup>

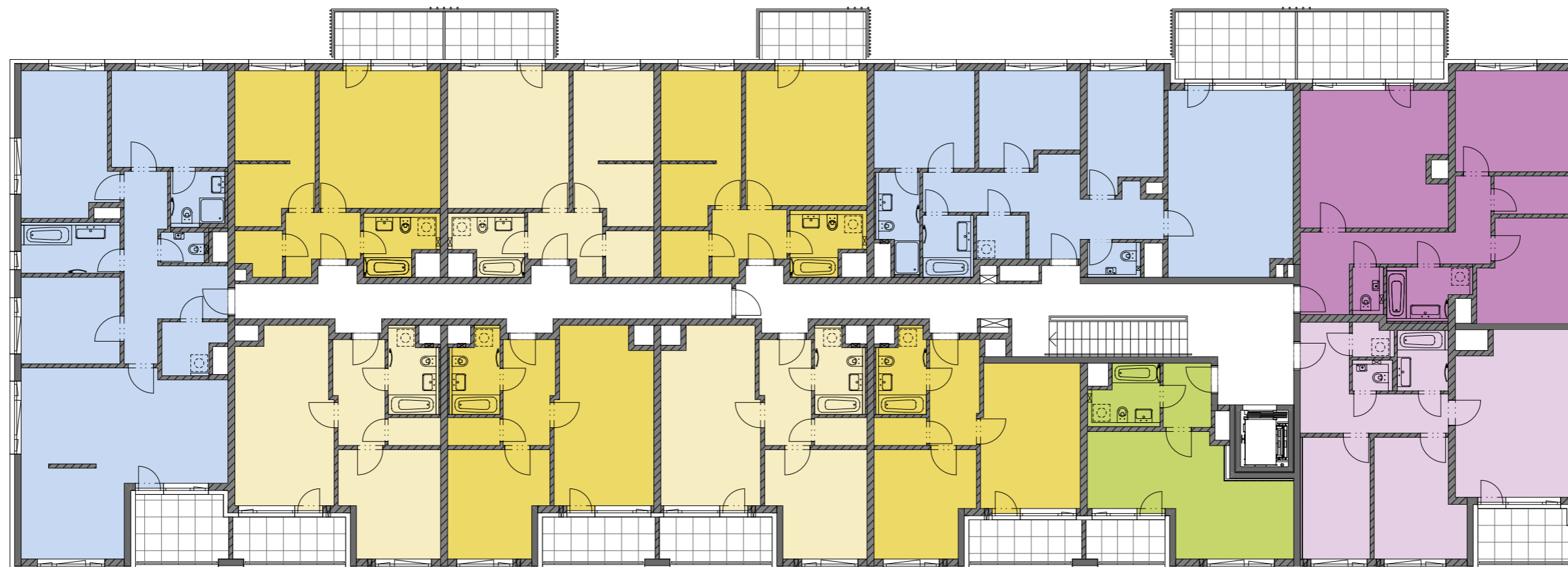
407/P  
2+kk  
51,6 m<sup>2</sup>

406/P  
2+kk  
52,0 m<sup>2</sup>

405/P  
2+kk  
52,0 m<sup>2</sup>

404/P  
4+kk  
100,4 m<sup>2</sup>

403/P  
3+kk  
79,4 m<sup>2</sup>



409/P  
2+kk  
50,3 m<sup>2</sup>

410/P  
2+kk  
50,3 m<sup>2</sup>

411/P  
2+kk  
50,4 m<sup>2</sup>

412/P  
2+kk  
46,9 m<sup>2</sup>

401/P  
1+kk  
33,2 m<sup>2</sup>

402/P  
3+kk  
69,4 m<sup>2</sup>



0 10m 1:175

1+kk 2+kk 3+kk 4+kk

situace - schéma



PODLAŽÍ

**4.NP**

2022 - 11 - 15 INDEX 2