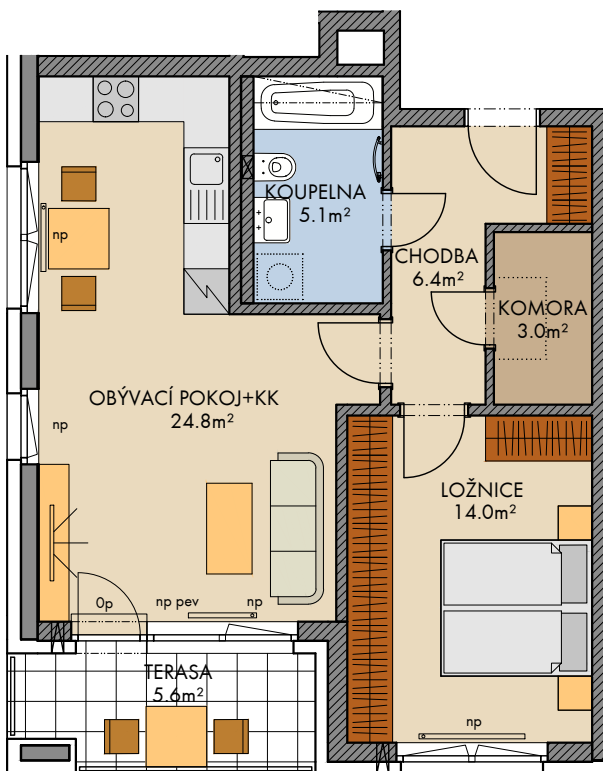


# Rezidence U Šárky (Dům E1a)

FINEP CZ a.s., Lannův palác, Havlíčkova 1, 110 00 Praha 1  
 Tel.: 800 500 506, info@finep.cz, www.finep.cz



0 5m 1:100

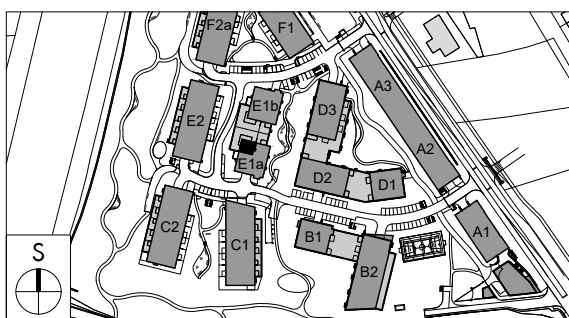
Veškeré vybavení nábytkem, včetně kuchyňské linky, elektrospotřebiče a bytové doplňky nejsou součástí standardního vybavení a jejich návrh je pouze orientační. Označení topných těles, podhledů, dělení a otevíravost oken je pouze orientační.

----- konstrukce nad rovinou (v bytě = snížený pohled)

..... není součástí standardního vybavení

np - nízký parapet, vp - vysoký parapet, Op - minimální parapet, nn - nízké nadpraží, pev - pevné zasklení, pep - pevné zasklení do výše 1,15 m od podlahy okna s označením np mají poutec zasklený bezpečnostním sklem (kromě oken vedoucích na terasu, předzahrádku či lodžii)

☒ měření  
 ☒ průvětrník



podlaží : 2.np  
 objekt: E1a  
 orientace: S,Z  
 typ bytu: 2+kk  
 plocha bytu: 56.3m²  
 lodžie: 0.0m²  
 terasa: 5.6m²  
 předzahrádka: 0.0m²

typ bytu :  
**2+kk**

číslo bytu:

**204/E1**

2022 - 12 - 15

1

plochy jednotlivých místností jsou orientační  
 podlahová plocha bytu je vypočtena dle nařízení vlády č. 366/2013 Sb.