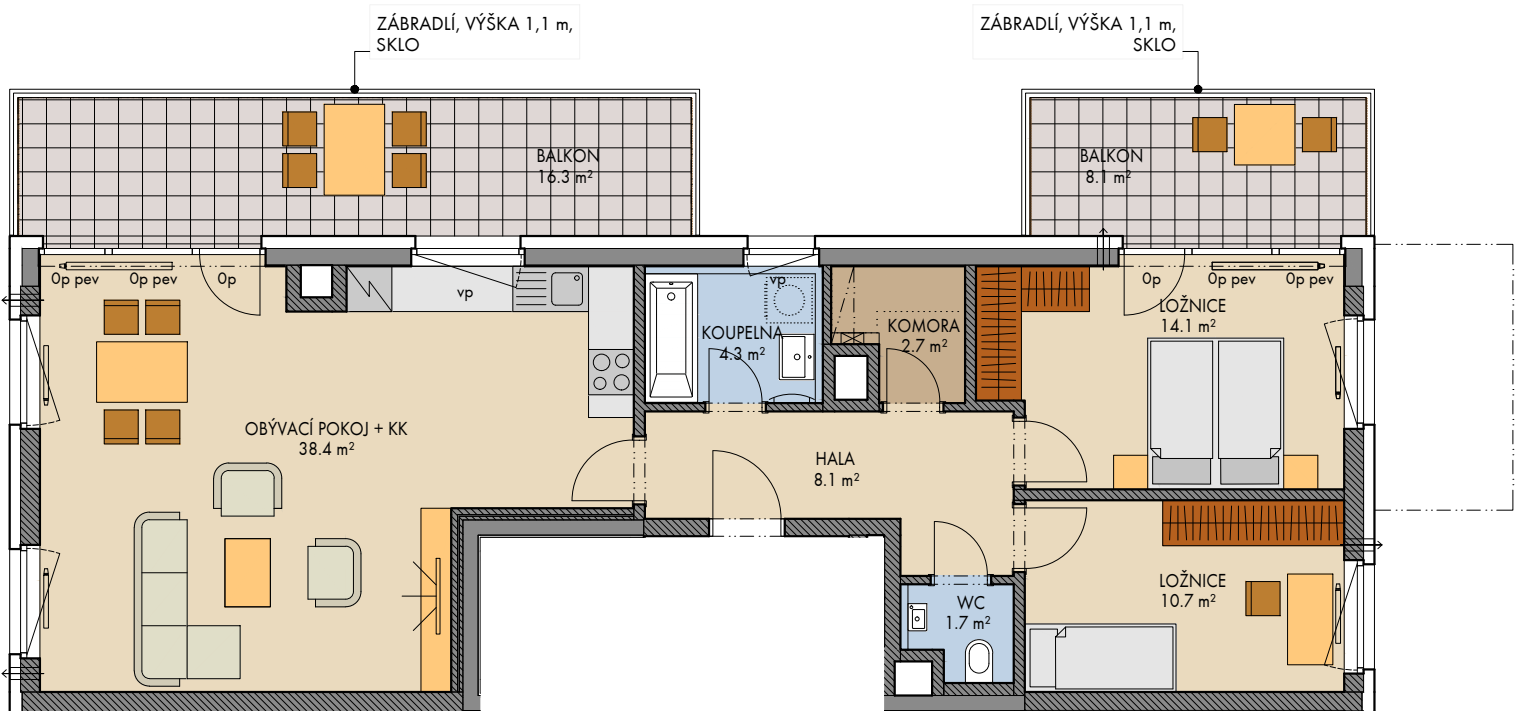


Prosek – Nad Krocínkou (Dům B7)

FINEP CZ a.s., Lannův palác, Havlíčkova 1030/1, 110 00 Praha 1
Tel.: 800 500 506, info@finep.cz, www.finep.cz

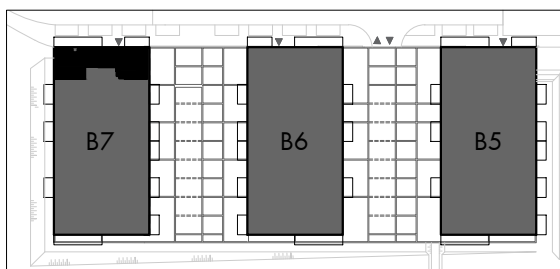


0 5m 1:100

pozn.: Únosnost střešní terasy je 200kg/m². Lokální břemeno těžší než 200kg nutno posoudit individuálně.



Všecké vybavení nábytkem, včetně kuchyňské linky, elektrospotřebiče a bytové doplňky nejsou součástí standardního vybavení a jejich návrh je pouze orientační. Označení topných těles, podhledů, dělení a otevíravost oken je pouze orientační.
 — — — konstrukce nad rovinou (v bytě = snížený pohled) ⊗ ∅ měření ⇨ průvětrník
 není součástí standardního vybavení
 np - nízký parapet, vp - vysoký parapet, Op - minimální parapet, nn - nízké nadpraží, pev - pevně zasklení
 Ve stěnách a podhledech nejsou vyznačeny vzduchotechnické mřížky, výústky a revizní otvory.



podlaží: 3.NP
 objekt: B7
 orientace: Z, S, V
 typ bytu: 3+kk
 plocha bytu bez příslušenství: 83.2 m²
 balkon: 24.7 m²
 terasa: 0.0 m²

typ bytu:

3+kk

číslo bytu:

301/B7

2024 - 04 - 30

INDEX 1

plachy jednotlivých místností jsou orientační
 podlahová plocha bytů je vypočtena dle nařízení vlády č. 366/2013 Sb.