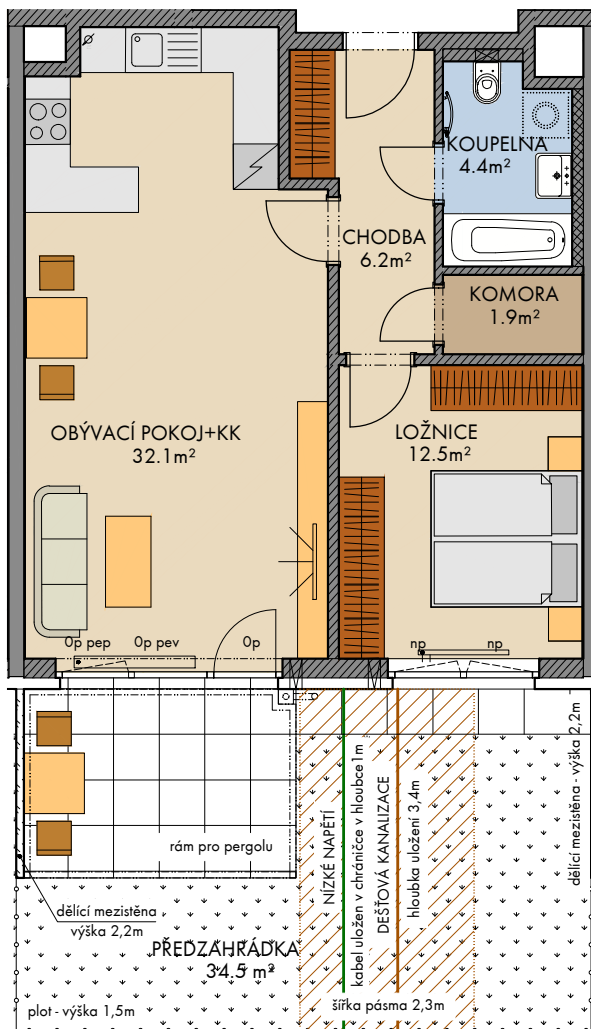


Rezidence U Šárky (Dům F1)

FINEP CZ a.s., Lannův palác, Havlíčkova 1, 110 00 Praha 1
 Tel.: 800 500 506, info@finep.cz, www.finep.cz



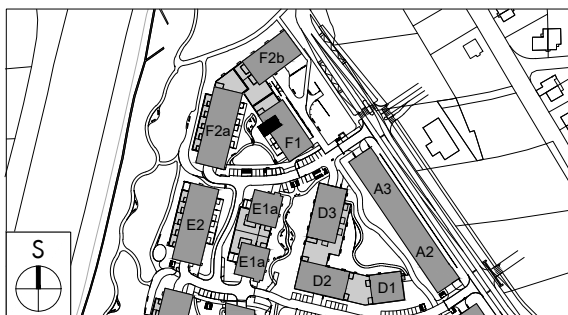
0 5m 1:100

- dlažba
- zeleň na terénu
- zdivo
- železobeton
- SDK

Veškeré vybavení nábytkem, včetně kuchyňské linky, elektrospotřebiče a bytové doplňky nejsou součástí standardního vybavení.
 Označení topných těles, podhledů a otevíravosti oken je pouze orientační. Ve stěnách a podhledech nejsou vyznačeny vzduchotechnické mřížky, výústky a revizní otvory.
 - - - - - konstrukce nad rovinou (v bytě = snížený pohled)
 není součástí standardního vybavení

měření
 průvětrník

np - nízký parapet, vp - vysoký parapet, Op - minimální parapet, nn - nízké nadpraží, pev - pevné zasklení, pep - pevné zasklení do výše 1,15 m od podlahy
 okna s označením np mají pouzec zasklený bezpečnostním sklem (kromě oken vedoucích na terasu, předzahrádku či lodžii)



podlaží : 1.NP
 objekt: F1
 orientace: JZ
 typ bytu: 2+kk
 plocha bytu: 59.5m²
 lodžie: -
 terasa: -
 předzahrádka: 34.5m²

plochy jednotlivých místností jsou orientační
 podlahová plocha bytu je vypočtena dle nařízení vlády č. 366/2013 Sb.

typ bytu :
2+kk

číslo bytu:
105/F1