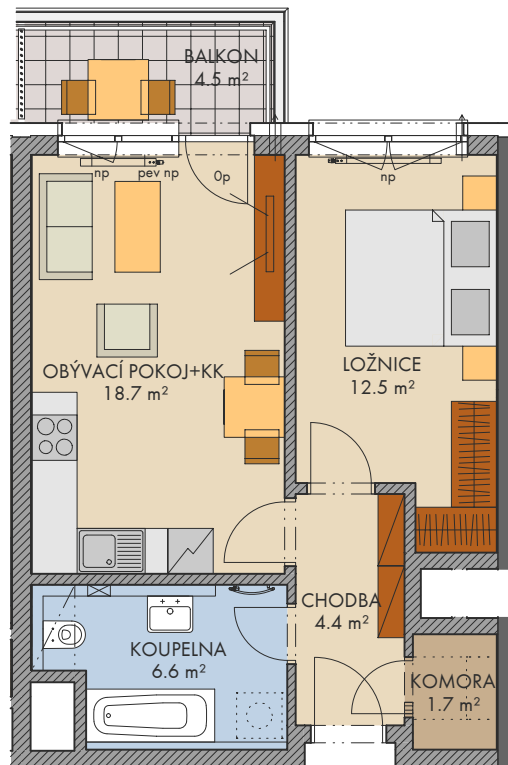


Stodůlky - Britská čtvrť (Dům N1)

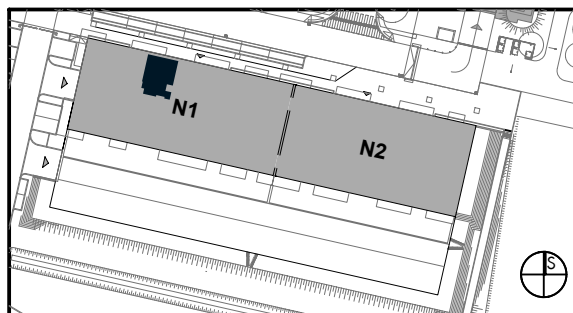
FINEP CZ a.s., Lannův palác, Havlíčkova 1, 110 00 Praha 1

Tel.: 800 500 506, info@finep.cz, www.finep.cz



0 5m 1:100

	tepelná izolace	Veškeré vybavení nábytkem, včetně kuchyňské linky, elektrospotřebiče a bytové doplňky nejsou součástí standardního vybavení.
	zdívo	
	železobeton	--- - - - konstrukce nad rovinou (v bytě = snížený pohled)
	SDK	⊠ ⊠ měření
		⊠ ⊠ větrací mřížky
		⊠ průvětrníky
		⋯ - - - není součástí standardního vybavení
		▬ - - - - - dělící stěna
		np - nízký parapet, vp - vysoký parapet, 0p - minimální parapet, nn - nízké nadpraží, pev - pevné zasklení



podlaží :	5.NP
objekt:	N1
orientace:	S
typ bytu:	2+KK
plocha bytu bez příslušenství:	45,9 m ²
balkon:	4,5 m ²
lodžie:	0,0 m ²
terasa:	0,0 m ²
zahrada:	0,0 m ²

typ bytu :

2+KK

číslo bytu:

512/N1

2021 - 06 - 01

INDEX

1

plochy jednotlivých místností jsou orientační
podlahová plocha bytu je vypočtena dle nařízení vlády č. 366/2013 Sb.