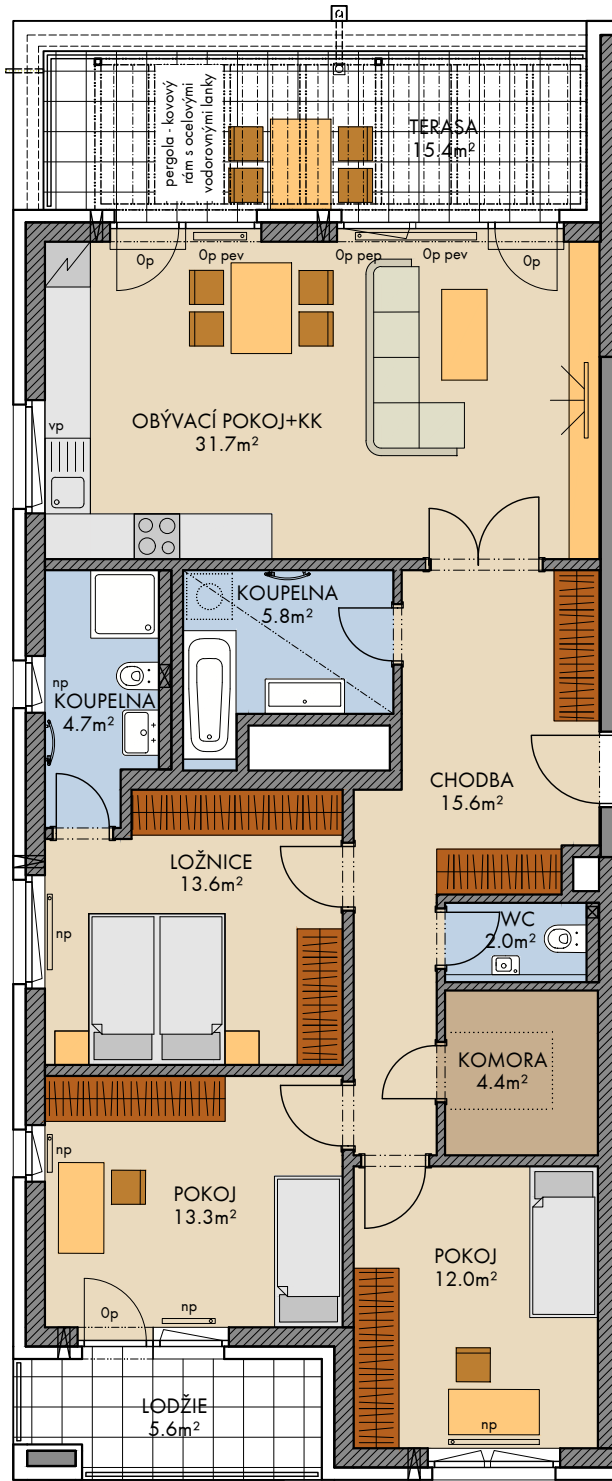


Rezidence U Šárky (Dům E1a)

FINEP CZ a.s., Lannův palác, Havlíčkova 1, 110 00 Praha 1
Tel.: 800 500 506, info@finep.cz, www.finep.cz



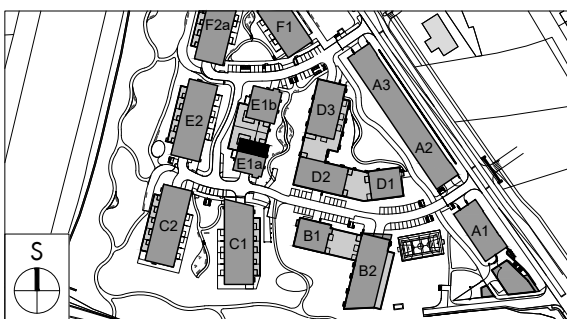
0 5m 1:100

Veškeré vybavení nábytkem, včetně kuchyňské linky, elektrospotřebiče a bytové doplňky nejsou součástí standardního vybavení.
Označení topných těles, podhledů, dělení a otevíravost oken je pouze orientační.

--- konstrukce nad rovinou (v bytě = snížený pohled)
..... není součástí standardního vybavení

☒ měření
☒ průvětrník

np - nízký parapet, vp - vysoký parapet, Op - minimální parapet, nn - nízké nadpraží, pev - pevné zasklení, pep - pevné zasklení do výše 1,15 m od podlahy
okna s označením np mají poutec zasklený bezpečnostním sklem (kromě oken vedoucích na terasu, předzahrádku či lodžii)



podlaží:
objekt:
orientace:
typ bytu:
plocha bytu:
lodžie:
terasa:
předzahrádka:

plochy jednotlivých místností jsou orientační
podlahová plocha bytu je vypočtena dle nařízení vlády č. 366/2013 Sb.

4.np
E1a
S,V,Z
4+kk
110.8m²
5.6m²
15.4m²
0.0m²

typ bytu :
číslo bytu:

4+kk

404/E1