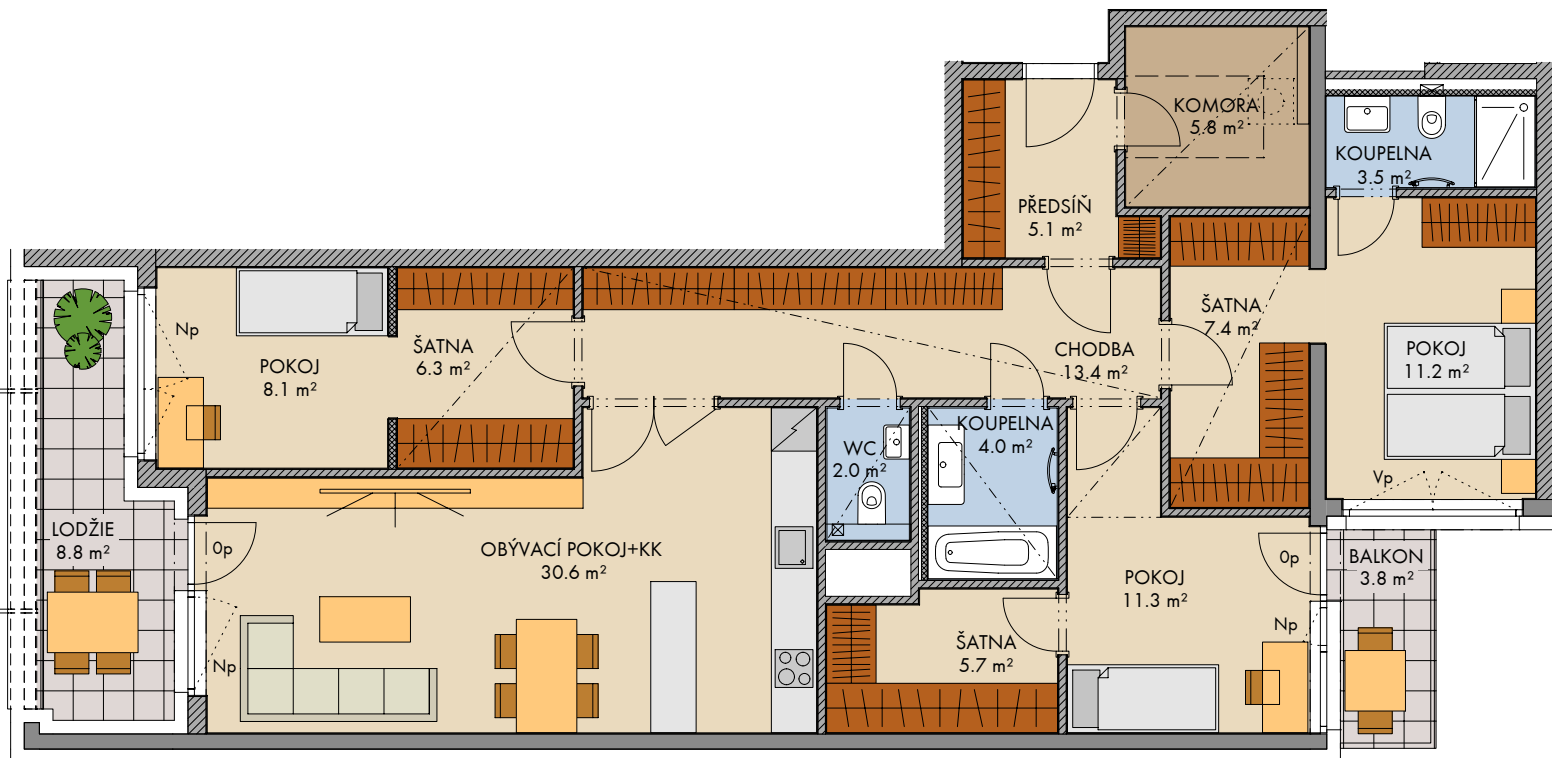


Stodůlky - Britská čtvrť (Dům D2)

FINEP CZ a.s., Lannův palác, Havlíčkova 1, 110 00 Praha 1

Tel.: 800 500 506, info@finep.cz, www.finep.cz



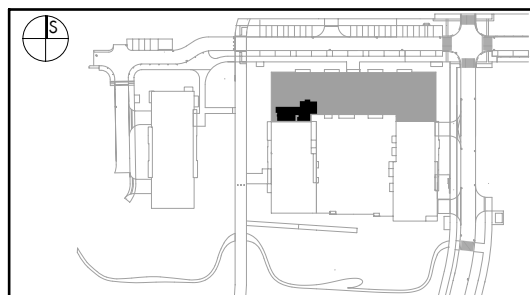
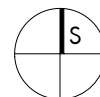
0 5m 1:100

	tepelná izolace
	zdivo
	železobeton
	SDK
	zástěna
	terasa/balkón
	zeleň

Všecké vybavení nábytkem, včetně kuchyňské linky, elektrospotřebiče a bytové doplňky nejsou součástí standardního vybavení a jejich návrh je pouze orientační.
 Označení topných těles, podhledů, dělení a otevřenost oken je pouze orientační.
 - - - - - konstrukce nad rovinou (v bytě = snížený pohled)
 - - - - - není součástí standardního vybavení

np - nízký parapet, vp - vysoký parapet, Op - minimální parapet, nn - nízké nadpraží,
 před okny s označením np může být umístěno zábradlí (kromě oken vedoucích na terasu či balkón)
 pozn.: Únosnost střešní terasy je 200kg/m². Lokální břemeno těžší než 200kg nutno posoudit individuálně.
 Ve stěnách a podhledech nejsou vyznačeny vzduchotechnické mřížky, výústky a revizní otvory.

☒ ☒ měření



INDEX

podlaží: 6.NP
 objekt: D2
 orientace: JZ
 typ bytu: 4+kk
 plocha bytu bez příslušenství: 119.2 m²
 balkon/lodžie: 12.6 m²
 střešní terasa: -
 předzahrádka: -

typ bytu:

4+kk

číslo bytu:

617/D2

plochy jednotlivých místností jsou orientační
 podlahová plocha bytu je vypočtena dle nařízení vlády č. 366/2013 Sb.