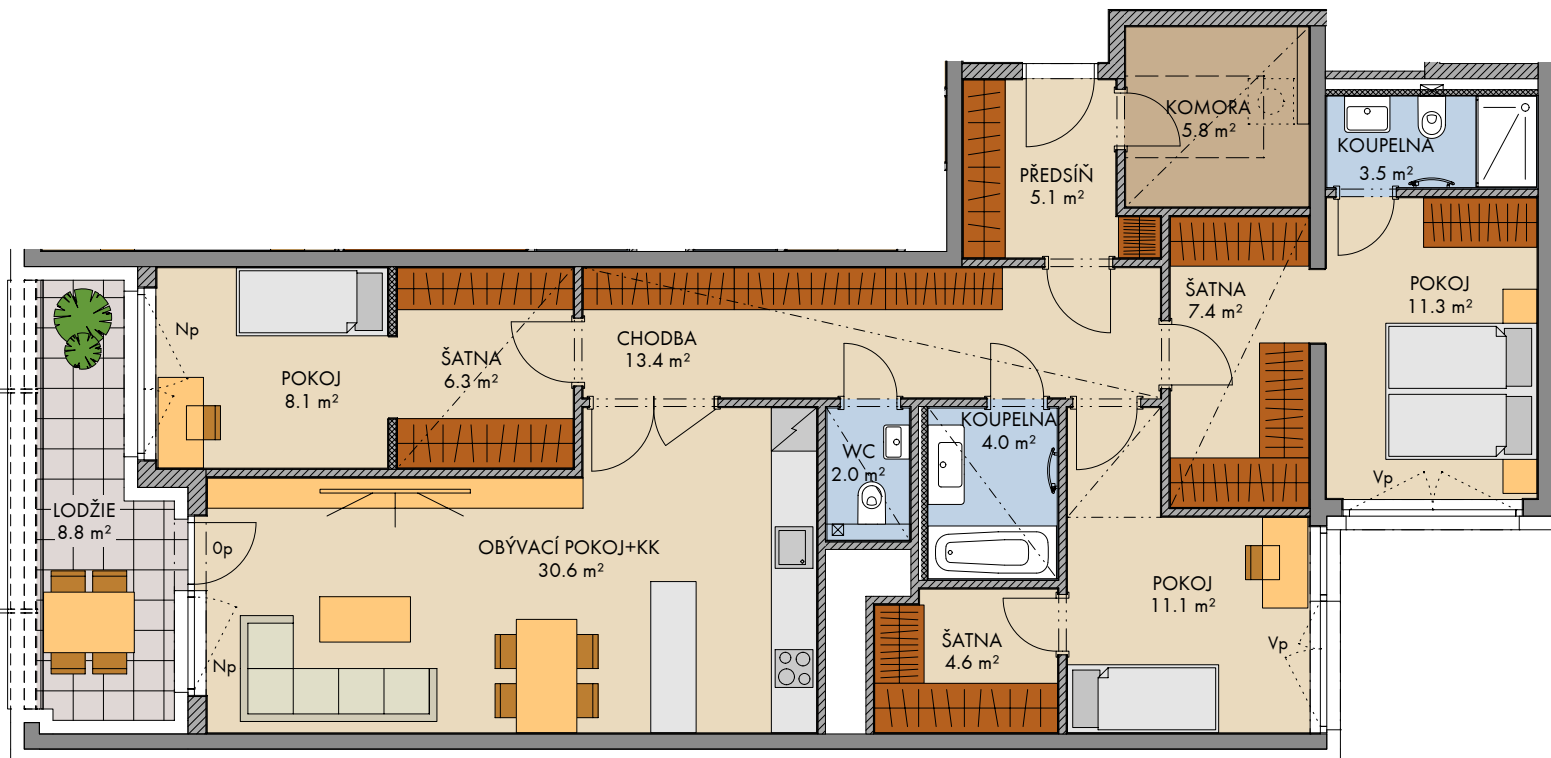


# Stodůlky - Britská čtvrť (Dům D2)

FINEP CZ a.s., Lannův palác, Havlíčkova 1, 110 00 Praha 1

Tel.: 800 500 506, info@finep.cz, www.finep.cz

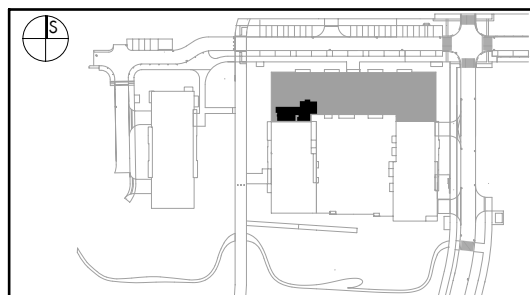


0 5m 1:100

- tepelná izolace
- zdivo
- železobeton
- SDK
- zástěna
- terasa/balkón
- zeleň

Všecké vybavení nábytkem, včetně kuchyňské linky, elektrospotřebiče a bytové doplňky nejsou součástí standardního vybavení a jejich návrh je pouze orientační.  
 Označení topných těles, podhledů, dělení a otevřenost oken je pouze orientační.  
 - - - - - konstrukce nad rovinou (v bytě = snížený pohled)  
 - - - - - není součástí standardního vybavení  
 np - nízký parapet, vp - vysoký parapet, Op - minimální parapet, nn - nízké nadpraží,  
 před okny s označením np může být umístěno zábradlí (kromě oken vedoucích na terasu či balkon)  
 pozn.: Únosnost střešní terasy je 200kg/m<sup>2</sup>. Lokální břemeno těžší než 200kg nutno posoudit individuálně.  
 Ve stěnách a podhledech nejsou vyznačeny vzduchotechnické mřížky, výústky a revizní otvory.

měření



INDEX

podlaží: 2.NP  
 objekt: D2  
 orientace: JZ  
 typ bytu: 4+kk  
 plocha bytu bez příslušenství: 118.1 m<sup>2</sup>  
 balkon/lodžie: 8.8 m<sup>2</sup>  
 střešní terasa: -  
 předzahrádka: -

2.NP typ bytu:

D2

JZ

4+kk

číslo bytu:

**4+kk**

**225/D2**

plochy jednotlivých místností jsou orientační  
 podlahová plocha bytu je vypočtena dle nařízení vlády č. 366/2013 Sb.