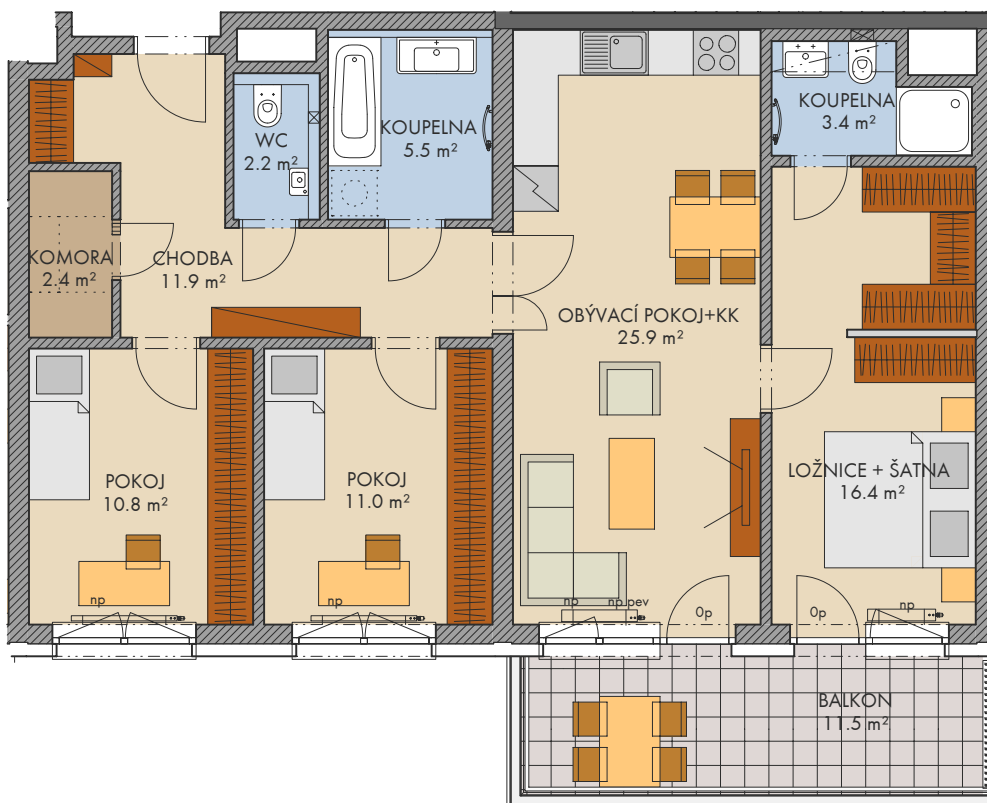


# Stodůlky - Britská čtvrť (Dům N1)

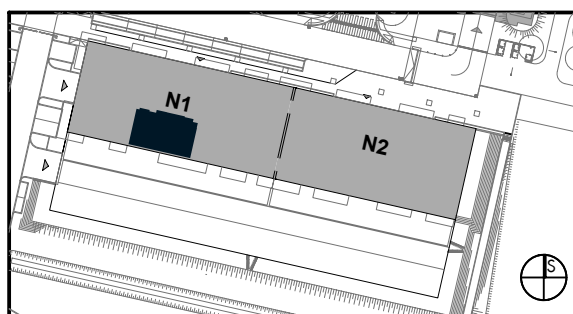
FINEP CZ a.s., Lannův palác, Havlíčkova 1, 110 00 Praha 1

Tel.: 800 500 506, info@finep.cz, www.finep.cz



0 5m 1:100

|  |                 |  |
|--|-----------------|--|
|  | tepelná izolace | Veškeré vybavení nábytkem, včetně kuchyňské linky, elektrospotřebiče a bytové doplňky nejsou součástí standardního vybavení. |
|  | zdívo           |  |
|  | železobeton     | --- - - - konstrukce nad rovinou (v bytě = snížený pohled)   |
|  | SDK             | ⊠ ⊠ měření   |
|  |                 | ⊠ ⊠ větrací mřížky   |
|  |                 | ⊠ průvětrníky  |
|  |                 | ⋯ - - - není součástí standardního vybavení  |
|  |                 | ▬ - - - - - dělicí stěna   |
|  |                 | np - nízký parapet, vp - vysoký parapet, 0p - minimální parapet, nn - nízké nadpraží, pev - pevné zasklení                   |



|                                |                     |
|--------------------------------|---------------------|
| podlaží :                      | 6.NP                |
| objekt:                        | N1                  |
| orientace:                     | J                   |
| typ bytu:                      | 4+KK                |
| plocha bytu bez příslušenství: | 95,9 m <sup>2</sup> |
| balkon:                        | 11,5 m <sup>2</sup> |
| lodžie:                        | 0,0 m <sup>2</sup>  |
| terasa:                        | 0,0 m <sup>2</sup>  |
| zahrada:                       | 0,0 m <sup>2</sup>  |

typ bytu :

**4+KK**

číslo bytu:

**608/N1**

2021 - 06 - 01

INDEX

1

plochy jednotlivých místností jsou orientací  
podlahová plocha bytu je vypočtena dle nařízení vlády č. 366/2013 Sb.