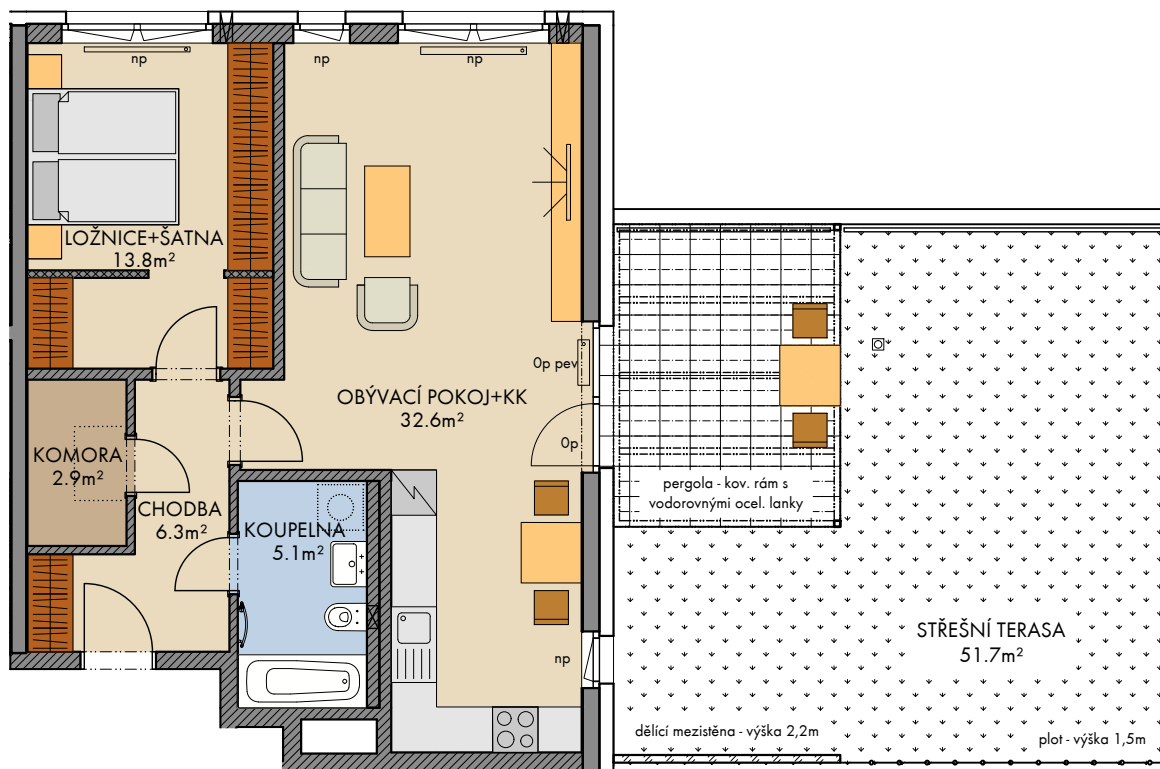


Rezidence U Šárky (Dům E1b)

FINEP CZ a.s., Lannův palác, Havlíčkova 1, 110 00 Praha 1
 Tel.: 800 500 506, info@finep.cz, www.finep.cz

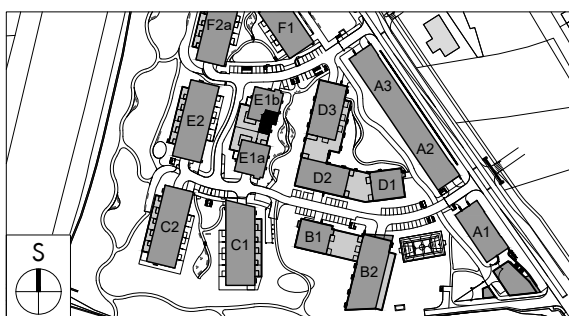
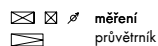


0 5m 1:100

pozn.: Únosnost střešní terasy je 200kg/m². Lokální břemeno těžší než 200kg nutno posoudit individuálně.



Veškeré vybavení nábytkem, včetně kuchyňské linky, elektrospotřebiče a bytové doplňky nejsou součástí standardního vybavení a jejich návrh je pouze orientační.
 Označení topných těles, podhledů, dělení a otevíravost oken je pouze orientační.
 - - - - - konstrukce nad rovinou (v bytě = snížený pohled)
 není součástí standardního vybavení
 np - nízký parapet, vp - vysoký parapet, Op - minimální parapet, nn - nízké nadpraží, pev - pevné zasklení, pep - pevné zasklení do výše 1,15 m od podlahy
 okna s označením np mají pouzec zasklený bezpečnostním sklem (kromě oken vedoucích na terasu, předzahrádku či lodžii)



podlaží : 1.np
 objekt: E1b
 orientace: J,V
 typ bytu: 2+kk
 plocha bytu: 64.2m²
 lodžie: 0.0m²
 střešní terasa: 51.7m²
 předzahrádka: 0.0m²

typ bytu :
2+kk

číslo bytu:

110/E1

2022 - 12 - 15

1

plochy jednotlivých místností jsou orientační
 podlahová plocha bytu je vypočtena dle nařízení vlády č. 366/2013 Sb.