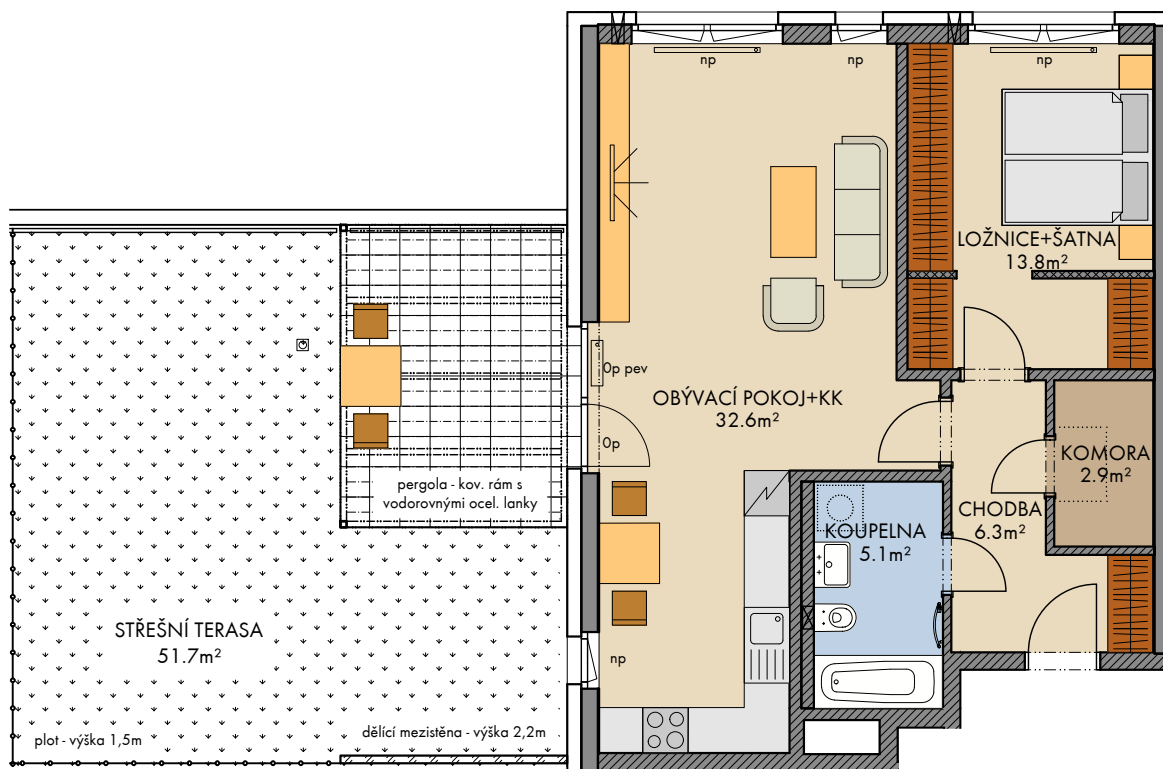


Rezidence U Šárky (Dům E1a)

FINEP CZ a.s., Lannův palác, Havlíčkova 1, 110 00 Praha 1

Tel.: 800 500 506, info@finep.cz, www.finep.cz



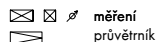
0 5m 1:100

pozn.: Únosnost střešní terasy je 200kg/m². Lokální břemeno těžší než 200kg nutno posoudit individuálně.

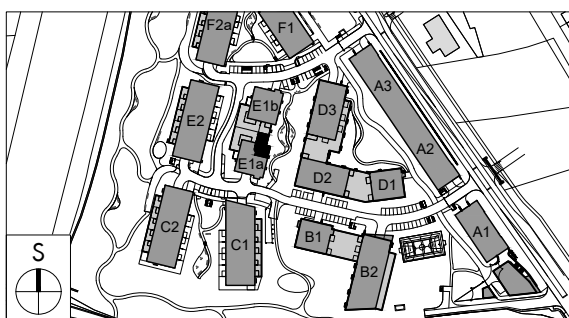


Veškeré vybavení nábytkem, včetně kuchyňské linky, elektrospotřebiče a bytové doplňky nejsou součástí standardního vybavení a jejich návrh je pouze orientační. Označení topných těles, podhledů, dělení a otevřítavost oken je pouze orientační.

----- konstrukce nad rovinou (v bytě = snížený pohled)
 není součástí standardního vybavení



np - nízký parapet, vp - vysoký parapet, Op - minimální parapet, nn - nízké nadpraží, pev - pevné zasklení, pep - pevné zasklení do výše 1,15 m od podlahy okna s označením np mají pouzec zasklený bezpečnostním sklem (kromě oken vedoucích na terasu, předzahrádku či lodžii)



podlaží : 1.np
 objekt: E1a
 orientace: S,V
 typ bytu: 2+kk
 plocha bytu: 64.2m²
 lodžie: 0.0m²
 střešní terasa: 51.7m²
 předzahrádka: 0.0m²

typ bytu :
2+kk

číslo bytu:

105/E1

2022 - 12 - 15

1

plochy jednotlivých místností jsou orientační
 podlahová plocha bytu je vypočtena dle nařízení vlády č. 366/2013 Sb.