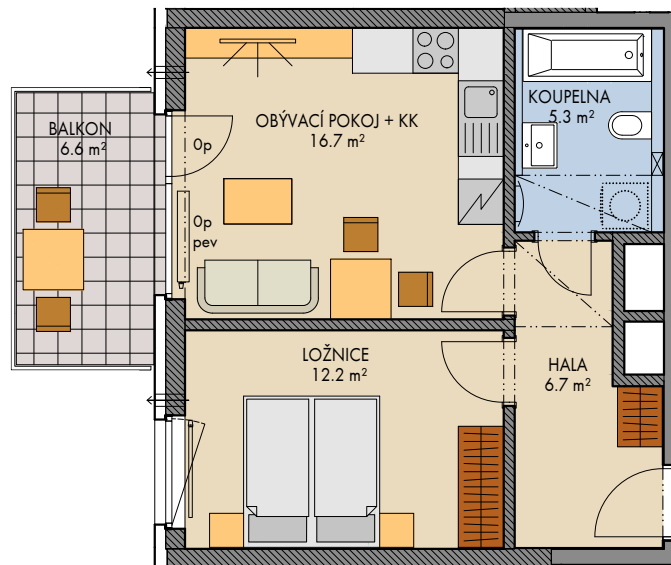


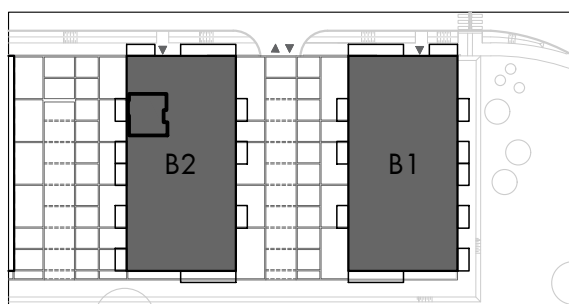
# Prosek – Nad Krocínkou (Dům B2)

FINEP CZ a.s., Lannův palác, Havlíčkova 1030/1, 110 00 Praha 1  
 Tel.: 800 500 506, info@finep.cz, www.finep.cz



0 5m 1:100

- |  |                 |  |
|--|-----------------|--|
|  | tepelná izolace | Všecké vybavení nábytkem, včetně kuchyňské linky, elektrospotřebiče a bytové doplňky nejsou součástí standardního vybavení |
|  | zdivo           | Označení topných těles, podhledů, dělení a otevíravost oken je pouze orientační.   |
|  | železobeton     | — · — konstrukce nad rovinou (v bytě = snížený pohled) $\boxtimes$ $\varnothing$ měření $\Rightarrow$ průvětrník           |
|  | dlažba          | ..... není součástí standardního vybavení  |
|  |                 | vp - vysoký parapet, Op - minimální parapet, pev - pevné zasklení  |



podlaží: 3.NP  
 objekt: B2  
 orientace: Z  
 typ bytu: 2+kk  
 plocha bytu bez příslušenství: 42,6 m<sup>2</sup>  
 balkon: 6,6 m<sup>2</sup>  
 terasa: 0,0 m<sup>2</sup>

typ bytu: **2+kk**

číslo bytu:

**303/B2**

2022 - 04 - 25

INDEX 1

plochy jednotlivých místností jsou orientační  
 podlahová plocha bytů je vypočtena dle nařízení vlády č. 366/2013 Sb.