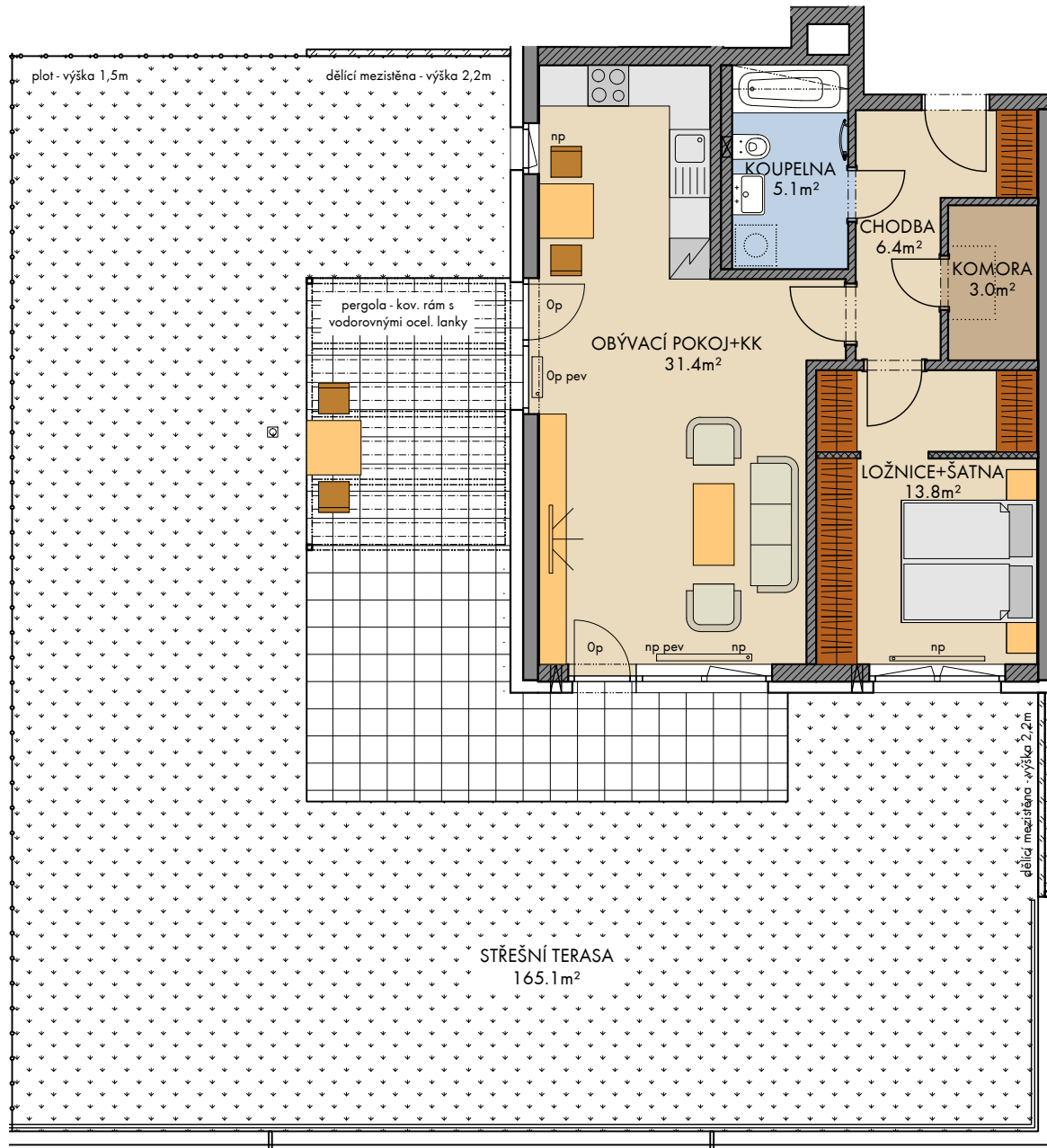


# Rezidence U Šárky (Dům E1a)

FINEP CZ a.s., Lannův palác, Havlíčkova 1, 110 00 Praha 1  
 Tel.: 800 500 506, info@finep.cz, www.finep.cz

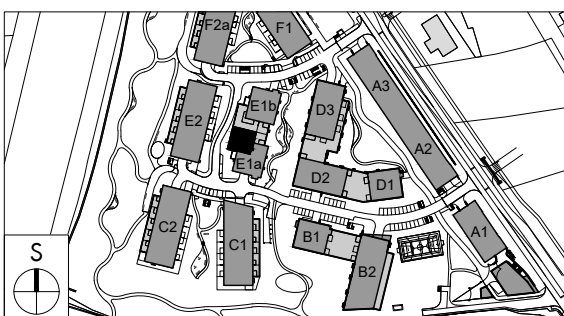
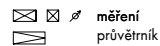


0 5m 1:100

pozn.: Únosnost střešní terasy je 200kg/m<sup>2</sup>. Lokální břemeno těžší než 200kg nutno posoudit individuálně.



Veškeré vybavení nábytkem, včetně kuchyňské linky, elektrospotřebiče a bytové doplňky nejsou součástí standardního vybavení a jejich návrh je pouze orientační.  
 Označení topných těles, podhledů, dělení a otevíravost oken je pouze orientační.  
 - - - - - konstrukce nad rovinou (v bytě = snížený pohled)  
 ..... není součástí standardního vybavení  
 np - nízký parapet, vp - vysoký parapet, Op - minimální parapet, nn - nízké nadpraží, pev - pevné zasklení, pep - pevné zasklení do výše 1,15 m od podlahy  
 okna s označením np mají poutec zasklený bezpečnostním sklem (kromě oken vedoucích na terasu, předzahrádku či lodžii)



podlaží : 1.np  
 objekt: E1a  
 orientace: S,Z  
 typ bytu: 2+kk  
 plocha bytu: 63.2m<sup>2</sup>  
 lodžie: 0.0m<sup>2</sup>  
 střešní terasa: 165.1m<sup>2</sup>  
 předzahrádka: 0.0m<sup>2</sup>  
 plochy jednotlivých místností jsou orientační  
 podlahová plocha bytu je vypočtena dle nařízení vlády č. 366/2013 Sb.

typ bytu :  
**2+kk**

číslo bytu:

**104/E1**

2022 - 12 - 15

1