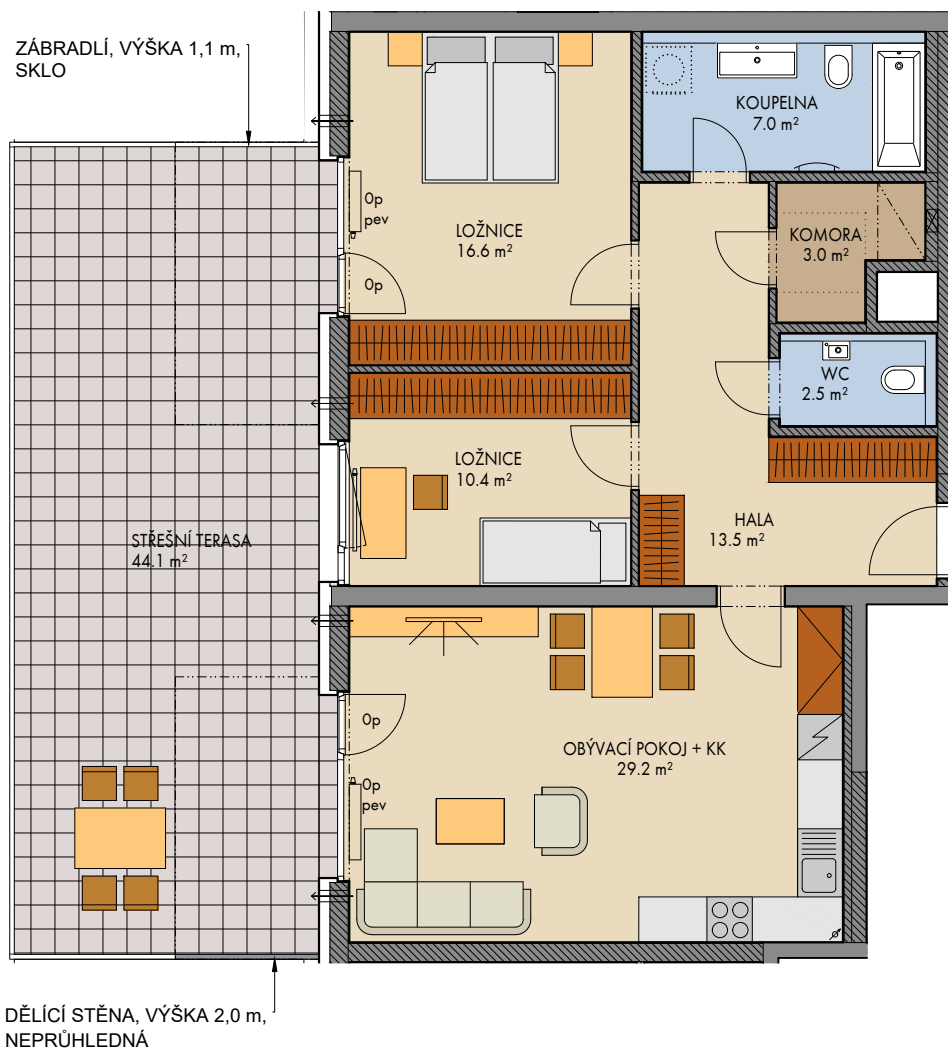


# Prosek – Nad Krocínkou (Dům A2)

FINEP CZ a.s., Lannův palác, Havlíčkova 1030/1, 110 00 Praha 1  
Tel.: 800 500 506, info@finep.cz, www.finep.cz



0 5m 1:100



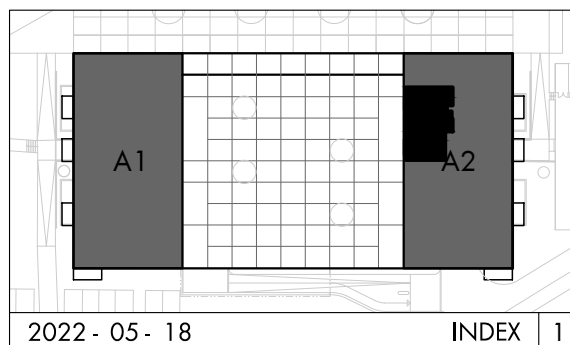
Všecké vybavení nábytkem, včetně kuchyňské linky, elektrospotřebiče a bytové doplňky nejsou součástí standardního vybavení  
Označení topných těles, podhledů, dělení a otevřítavost oken je pouze orientační.

--- konstrukce nad rovinou (v bytě = snížený pohled)    ∅ měření    ⇨ průvětrník

..... není součástí standardního vybavení

np - nízký parapet, vp - vysoký parapet, Op - minimální parapet, pev - pevné zasklení, pep - pevné zasklení do výše standardního parapetu

před okny s označením np je umístěno zábradlí (kromě oken vedoucích na terasu či balkon, či pevné zasklených do výše standardního parapetu)



podlaží: 1.NP  
objekt: A2  
orientace: Z  
typ bytu: 3+kk  
plocha bytu bez příslušenství: 86.7 m<sup>2</sup>  
balkon: 0,0 m<sup>2</sup>  
terasa: 44.1 m<sup>2</sup>

typ bytu:

**3+kk**

číslo bytu:

**105/A2**

plochy jednotlivých místností jsou orientační  
podlahová plocha bytů je vypočtena dle nařízení vlády č. 366/2013 Sb.