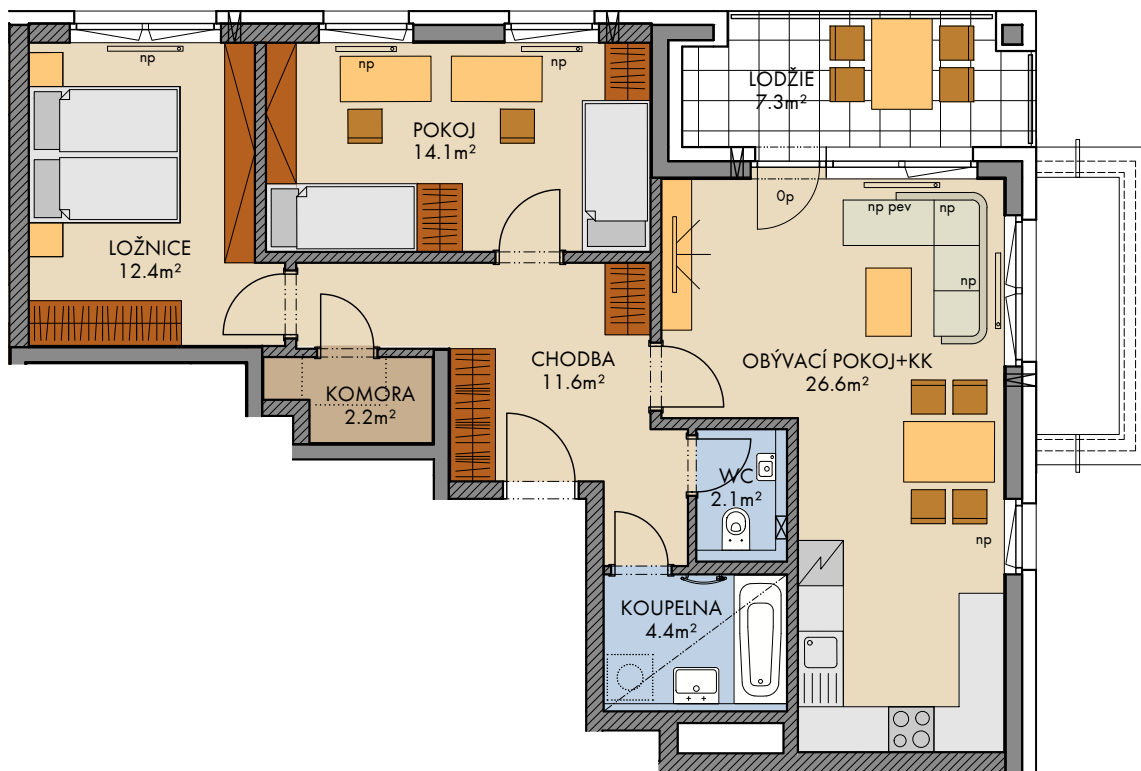


Rezidence U Šárky (Dům E1a)

FINEP CZ a.s., Lannův palác, Havlíčkova 1, 110 00 Praha 1
 Tel.: 800 500 506, info@finep.cz, www.finep.cz



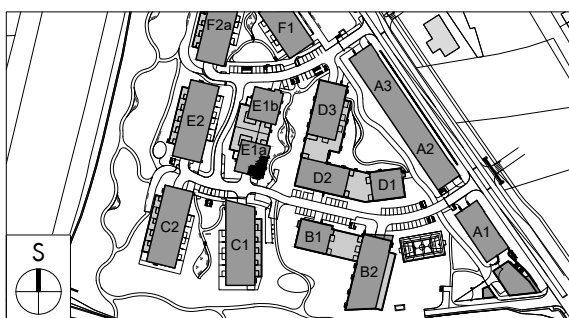
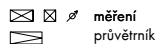
0 5m 1:100

Veškeré vybavení nábytkem, včetně kuchyňské linky, elektrospotřebiče a bytové doplňky nejsou součástí standardního vybavení a jejich návrh je pouze orientační. Označení topných těles, podhledů, dělení a otevíravost oken je pouze orientační.

----- konstrukce nad rovinou (v bytě = snížený pohled)

..... není součástí standardního vybavení

np - nízký parapet, vp - vysoký parapet, Op - minimální parapet, nn - nízké nadpraží, pev - pevné zasklení, pep - pevné zasklení do výše 1,15 m od podlahy
 okna s označením np mají poutec zasklený bezpečnostním sklem (kromě oken vedoucích na terasu, předzahrádku či lodžii)



podlaží : 3.np
 objekt: E1a
 orientace: J,V
 typ bytu: 3+kk
 plocha bytu: 77.0m²
 lodžie: 7.3m²
 terasa: 0.0m²
 předzahrádka: 0.0m²

typ bytu :
3+kk

číslo bytu:

301/E1

2022 - 12 - 15

1

plochy jednotlivých místností jsou orientační
 podlahová plocha bytu je vypočtena dle nařízení vlády č. 366/2013 Sb.