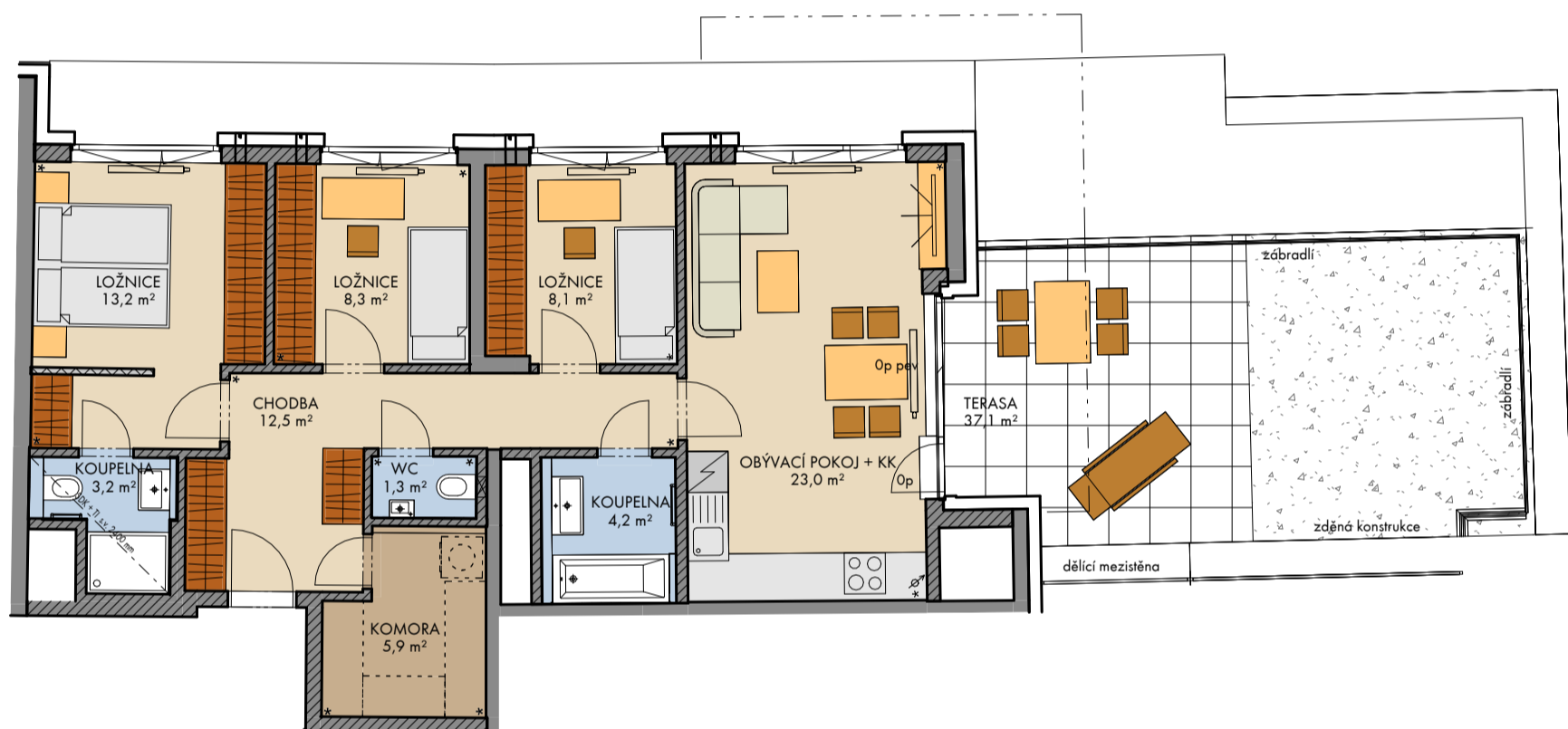


# Nový Opatov (Dům F1)

FINEP CZ a.s., Lannův palác, Havlíčkova 1, 110 00 Praha 1  
Tel.: 800 500 506, info@finep.cz, www.finep.cz



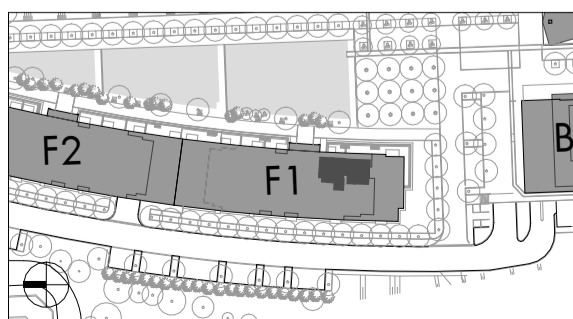
5m 1:100

pozn.: Únosnost střešní terasy je 200 kg/m<sup>2</sup>. Lokální těžší břemeno než 200 kg nutno posoudit individuálně.

- dlažba
- štěrk
- zeleň na konstrukci
- zdívo
- železobeton
- SDK

Veškeré vybavení nábytkem, včetně kuchyňské linky, elektrospotřebiče a bytové doplňky nejsou součástí standardního vybavení a jejich návrh je pouze orientační. Označení topných těles, podhledů, dělení a otevíravost oken je pouze orientační.  
 --- konstrukce nad rovinou řezu (v bytě = snížený pohled)  
 - - - - - není součástí standardního vybavení  
 np - nízký parapet, vp - vysoký parapet, Op - minimální parapet, pev - pevné zasklení  
 okna s označením np mají pod poutcem pevné zasklení bezpečnostním sklem  
 okna s označením Op (netýká se dveří) mají pod poutcem pevné zasklení

- měření
- průvětrník
- vzhledem k charakteru budovy nemusí být dodržena pravost úhlů v tomto místě



podlaží: 6.NP  
 objekt: F1  
 orientace: JV  
 typ bytu: 4+kk  
 plocha bytu bez příslušenství: 84,7 m<sup>2</sup>  
 balkon: —  
 lodžie: —  
 terasa/předzahrádka: 37,1 m<sup>2</sup>  
 plochy jednotlivých místností jsou orientační  
 podlahová plocha bytu je vypočtena dle nařízení vlády č. 366/2013 Sb.

typ bytu: 4+kk  
 číslo bytu: 601/F1