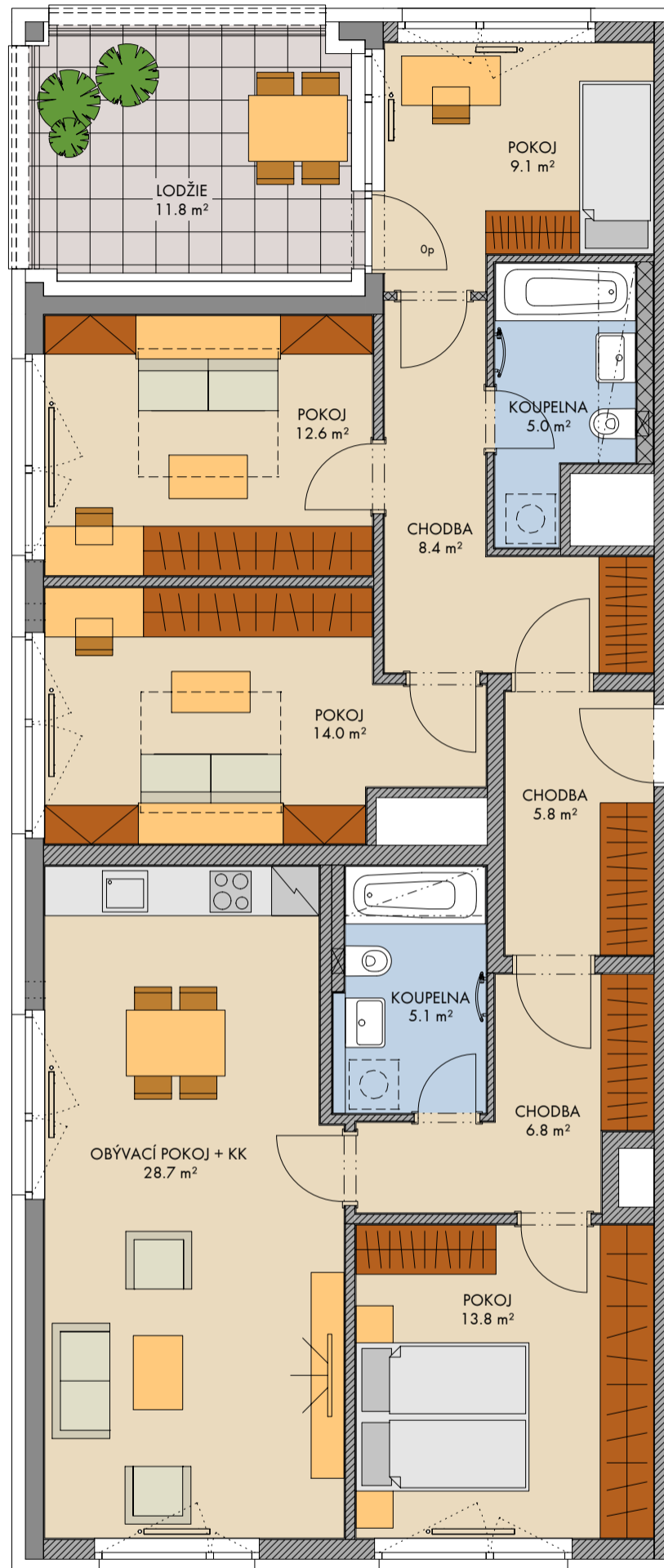


# Kaskády Barrandov (Dům Q2)

FINEP CZ a.s., Lannův palác, Havlíčkova 1, 110 00 Praha 1

Tel.: 800 500 506, info@finep.cz, www.finep.cz

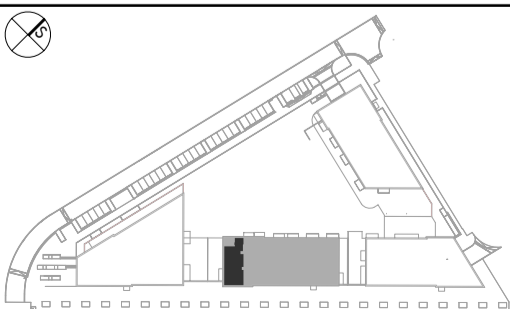


0 5m 1:75



Zakreslení veškerého vybavení nábytkem, včetně kuchyňské linky, elektrospotřebičů a bytových doplňků je pouze orientační, standardní vybavení bytu je dáno smluvními podmínkami.  
 Označení topných těles, podhledů, dělení a otevíravost oken je pouze orientační.  
 - - - konstrukce nad rovinou (v bytě = snížený pohled)  
 - - - není součástí standardního vybavení  
 np - nízký parapet, vp - vysoký parapet, Op - minimální parapet, nn - nízké nadpraží,  
 před okny s označením np může být umístěno zábradlí (kromě oken vedoucích na terasu či balkon)  
 pozn.: Únosnost střešní terasy je 200kg/m<sup>2</sup>. Lokální břemeno těžší než 200kg nutno posoudit individuálně.  
 Ve stěnách a podhledech nejsou vyznačeny vzduchotechnické mřížky, výústky a revizní otvory.

☒ ☒ měření  
☒ průvětrník



podlaží :  
 objekt:  
 orientace:  
 typ bytu:  
 plocha bytu bez příslušenství:  
 balkon/lodžie:  
 střešní terasa:  
 předzahrádka:

5.NP typ bytu:  
 Q2  
 J, Z  
 5+kk  
 118.2 m<sup>2</sup>  
 11.8 m<sup>2</sup>  
 -  
 -

5+kk

číslo bytu:

**501/Q2**