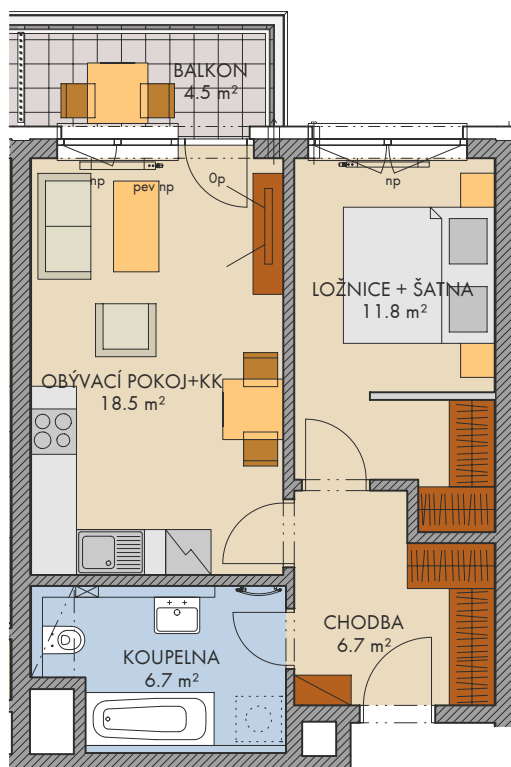


Stodůlky - Britská čtvrť (Dům N2)

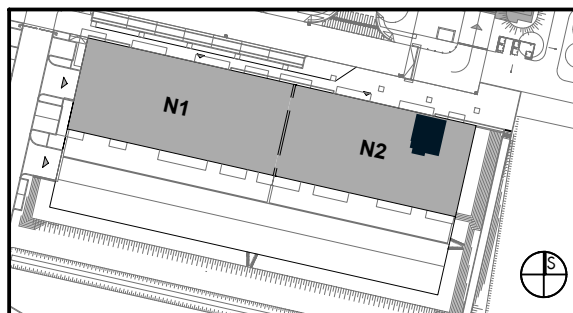
FINEP CZ a.s., Lannův palác, Havlíčkova 1, 110 00 Praha 1

Tel.: 800 500 506, info@finep.cz, www.finep.cz



0 5m 1:100

	tepelná izolace	Veškeré vybavení nábytkem, včetně kuchyňské linky, elektrospotřebiče a bytové doplňky nejsou součástí standardního vybavení. - - - - - konstrukce nad rovinou (v bytě = snížený pohled) ⊗ ⊘ měření ▣ ▢ větrací mřížky ⇨ průvětrníky ······ není součástí standardního vybavení ▬▬▬▬▬ dělící stěna np - nízký parapet, vp - vysoký parapet, 0p - minimální parapet, nn - nízké nadpraží, pev - pevné zasklení
	zdívno	
	železobeton	
	SDK	



podlaží :	4.NP
objekt:	N2
orientace:	S
typ bytu:	2+KK
plocha bytu bez příslušenství:	45,9 m ²
balkon:	4,5 m ²
lodžie:	0,0 m ²
terasa:	0,0 m ²
zahrada:	0,0 m ²

typ bytu :

2+KK

číslo bytu:

403/N2

2021 - 06 - 01

INDEX

1

plochy jednotlivých místností jsou orientační
podlahová plocha bytu je vypočtena dle nařízení vlády č. 366/2013 Sb.