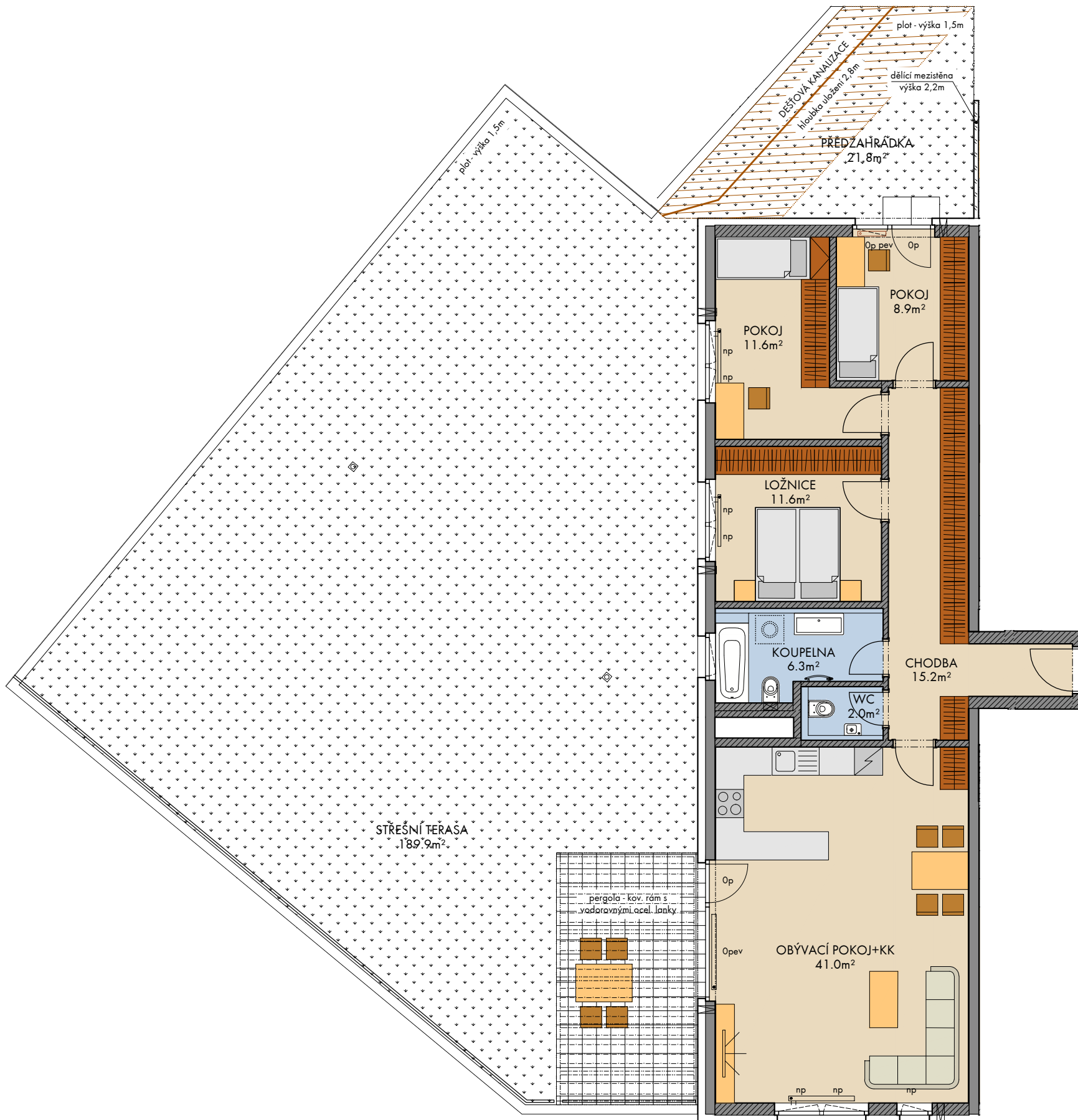


# Rezidence U Šárky (Dům F2a)

FINEP CZ a.s., Lannův palác, Havlíčkova 1, 110 00 Praha 1  
Tel.: 800 500 506, info@finep.cz, www.finep.cz



0 5m 1:100

- dlažba
- extenzivní zeleň
- zeleň na terénu
- zdívko
- železobeton
- SDK

Veškeré vybavení nábytkem, včetně kuchyňské linky, elektrospotřebiče a bytové doplňky nejsou součástí standardního vybavení a jejich návrh je pouze orientační.  
 --- konstrukce nad rovinou (v bytě = snížený pohled)  
 ..... není součástí standardního vybavení  
 np - nízký parapet, vp - vysoký parapet, Op - minimální parapet, nn - nízké nadpraží, pev - pevné zasklení, pep - pevné zasklení do výše 1,15 m od podlahy  
 okna s označením np mají poutec zasklený bezpečnostním sklem (kromě oken vedoucích na terasu, předzahrádku či lodžii)

- měření
- průvětrník

pozn.: Únosnost střešní terasy je 200kg/m². Lokální břemeno těžší než 200kg nutno posoudit individuálně.



podlaží: 1.np  
 objekt: F2  
 orientace: SZ, SV  
 typ bytu: 4+kk  
 plocha bytu: 100.3m²  
 lodžie: 0.0m²  
 střešní terasa: 189.9m²  
 předzahrádka: 21.8m²

plochy jednotlivých místností jsou orientační  
 podlahová plocha bytu je vypočtena dle nařízení vlády č. 366/2013 Sb.

1.np  
 F2  
 SZ, SV  
 4+kk  
 100.3m²  
 0.0m²  
 189.9m²  
 21.8m²

typ bytu :  
 číslo bytu:

4+kk

**106/F2**