

# Kaskády Barrandov (Dům S)

FINEP CZ a.s., Lannův palác, Havlíčkova 1, 110 00 Praha 1

Tel.: 800 500 506, info@finep.cz, www.finep.cz



0 5m 1:75

	tepelná izolace
	zdívo
	železobeton
	SDK
	zástěna
	terasa/balkón
	zeleň

Všecké vybavení nábytkem, včetně kuchyňské linky, elektrospotřebiče a bytové doplňky nejsou součástí standardního vybavení a jejich návrh je pouze orientační. Označení topných těles, podhledů, dělení a otevíravost oken je pouze orientační.

— · — · — konstrukce nad rovinou (v bytě = snížený pohled)

- - - - - není součástí standardního vybavení

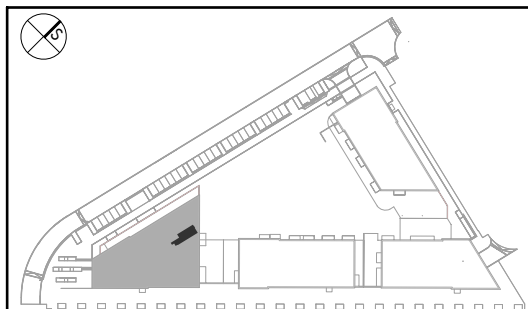
np - nízký parapet, vp - vysoký parapet, Op - minimální parapet, nn - nízké nadpraží,

před okny s označením np může být umístěno zábradlí (kromě oken vedoucích na terasu či balkon)

pozn.: Únosnost střešní terasy je 200kg/m<sup>2</sup>. Lokální břemeno těžší než 200kg nutno posoudit individuálně.

Ve stěnách a podhledech nejsou vyznačeny vzduchotechnické mřížky, výšky a revizní otvory.

měření  
 průvětrník



podlaží : 6.NP  
objekt: S  
orientace: S  
typ bytu: 1+kk  
plocha bytu bez příslušenství: 31.7 m<sup>2</sup>  
balkón/lodžie: 3.7 m<sup>2</sup>  
střešní terasa: -  
předzahrádka: -

typ bytu:

1+kk

číslo bytu:

**605/S**

2024 - 06 - 30

INDEX

plochy jednotlivých místností jsou orientační  
podlahová plocha bytu je vypočtena dle nařízení vlády č. 366/2013 Sb.