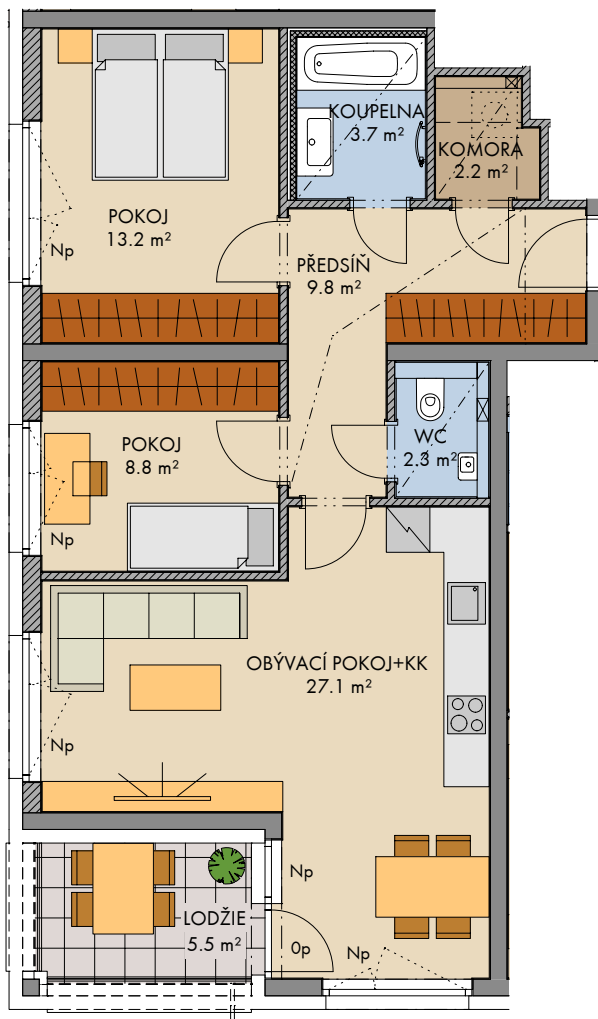


# Stodůlky - Britská čtvrť (Dům D1)

FINEP CZ a.s., Lannův palác, Havlíčkova 1, 110 00 Praha 1

Tel.: 800 500 506, info@finep.cz, www.finep.cz



0 5m 1:100

	tepelná izolace
	zdívo
	železobeton
	SDK
	zástěna
	terasa/balkón
	zeleň

Všecké vybavení nábytkem, včetně kuchyňské linky, elektrospotřebiče a bytové doplňky nejsou součástí standardního vybavení a jejich návrh je pouze orientační. Označení topných těles, podhledů, dělení a otevíravost oken je pouze orientační.

--- konstrukce nad rovinou (v bytě = snížený pohled)

--- není součástí standardního vybavení

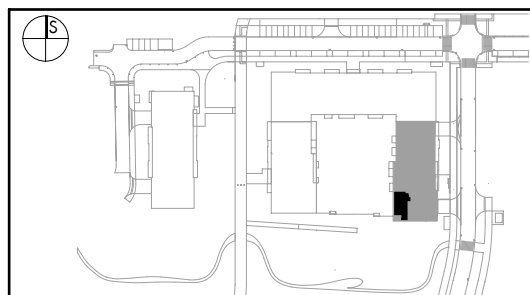
np - nízký parapet, vp - vysoký parapet, op - minimální parapet, nn - nízké nadpraží,

před okny s označením np může být umístěno zábradlí (kromě oken vedoucích na terasu či balkon)

pozn.: Únosnost střešní terasy je 200kg/m<sup>2</sup>. Lokální břemeno těžší než 200kg nutno posoudit individuálně.

Ve stěnách a podhledech nejsou vyznačeny vzduchotechnické mřížky, výstupy a revizní otvory.

☒ ☒ měření



INDEX

podlaží:

objekt:

orientace:

typ bytu:

plocha bytu bez příslušenství: 69.9 m<sup>2</sup>

balkón/lodžie: 5.5 m<sup>2</sup>

střešní terasa: -

předzahrádka: -

2.NP

D1

JZ

3+kk

69.9 m<sup>2</sup>

5.5 m<sup>2</sup>

typ bytu:

3+kk

číslo bytu:

**203/D1**

plochy jednotlivých místností jsou orientační  
podlahová plocha bytu je vypočtena dle nařízení vlády č. 366/2013 Sb.