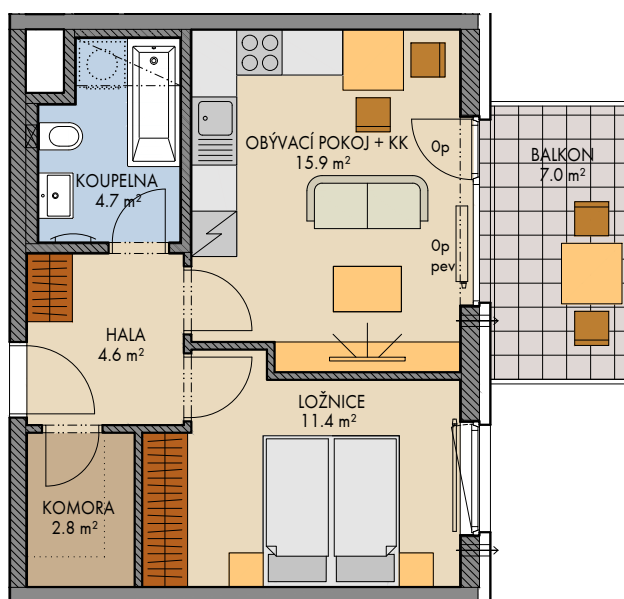


# Prosek – Nad Krocínkou (Dům A2)

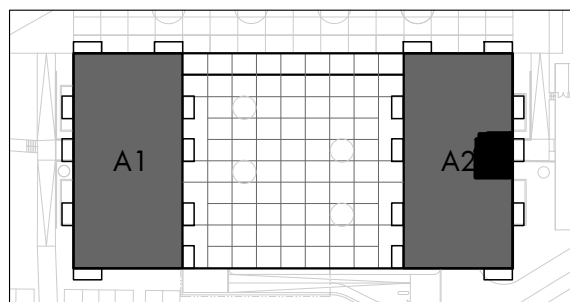
FINEP CZ a.s., Lannův palác, Havlíčkova 1030/1, 110 00 Praha 1  
 Tel.: 800 500 506, info@finep.cz, www.finep.cz



0 5m 1:100



Všecké vybavení nábytkem, včetně kuchyňské linky, elektrospotřebiče a bytové doplňky nejsou součástí standardního vybavení  
 Označení topných těles, podhledů, dělení a otevíravost oken je pouze orientační.  
 - - - konstrukce nad rovinou (v bytě = snížený pohled)    ∅ měření    ⇨ průvětrník  
 ..... není součástí standardního vybavení  
 np - nízký parapet, vp - vysoký parapet, Op - minimální parapet, pev - pevné zasklení, pep - pevné zasklení do výše standardního parapetu  
 před okny s označením np je umístěno zábradlí (kromě oken vedoucích na terasu či balkon, či pevně zasklených do výše standardního parapetu)



podlaží: 6.NP  
 objekt: A2  
 orientace: V  
 typ bytu: 2+kk  
 plocha bytu bez příslušenství: 41.6 m<sup>2</sup>  
 balkon: 7.0 m<sup>2</sup>  
 terasa: 0,0 m<sup>2</sup>

typ bytu: **2+kk**

číslo bytu:  
**604/A2**

2022 - 05 - 18

INDEX 1

plochy jednotlivých místností jsou orientační  
 podlahová plocha bytů je vypočtena dle nařízení vlády č. 366/2013 Sb.