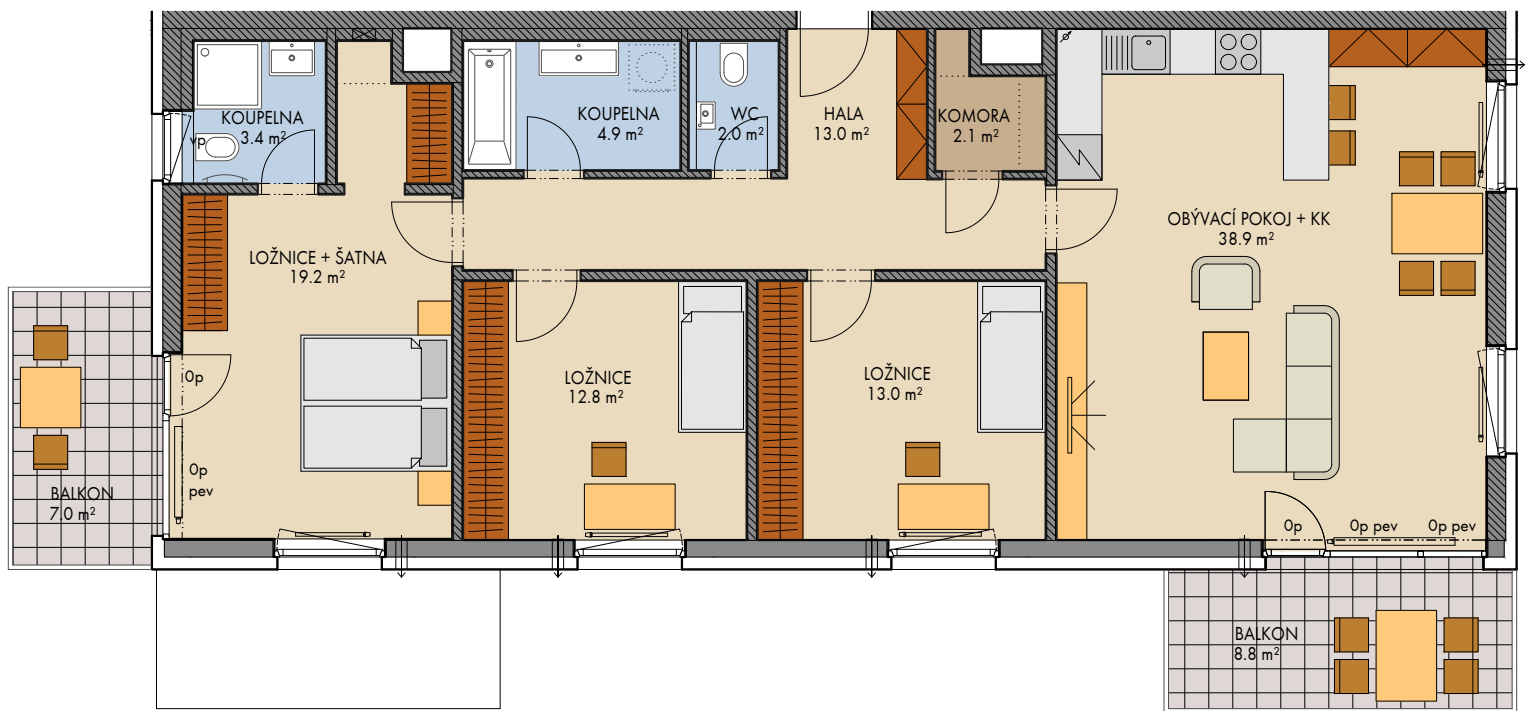


Prosek – Nad Krocínkou (Dům A2)

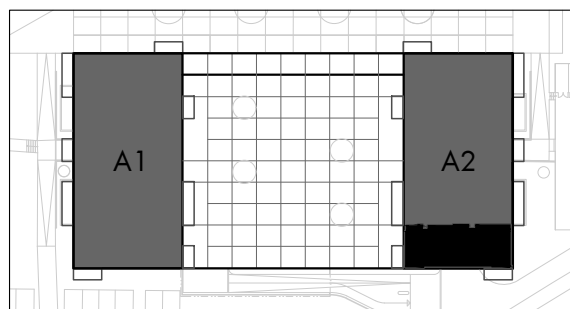
FINEP CZ a.s., Lannův palác, Havlíčkova 1030/1, 110 00 Praha 1
 Tel.: 800 500 506, info@finep.cz, www.finep.cz



0 5m 1:100



Veškeré vybavení nábytkem, včetně kuchyňské linky, elektrospotřebiče a bytové doplňky nejsou součástí standardního vybavení
 Označení topných těles, podhledů, dělení a otevíravost oken je pouze orientační.
 - - - konstrukce nad rovinou (v bytě = snížený pohled) ∅ měření ⇨ průvětrník
 není součástí standardního vybavení
 np - nízký parapet, vp - vysoký parapet, Op - minimální parapet, pev - pevné zasklení, pep - pevné zasklení do výše standardního parapetu
 před okny s označením np je umístěno zábradlí (kromě oken vedoucích na terasu či balkon, či pevně zasklených do výše standardního parapetu)



podlaží: 10.NP
 objekt: A2
 orientace: J
 typ bytu: 4+kk
 plocha bytu bez příslušenství: 114,7 m²
 balkon: 15,8 m²
 terasa: 0,0 m²

typ bytu: **4+kk**

číslo bytu:

1005/A2

2022 - 01 - 15

INDEX 1

plochy jednotlivých místností jsou orientační
 podlahová plocha bytů je vypočtena dle nařízení vlády č. 366/2013 Sb.