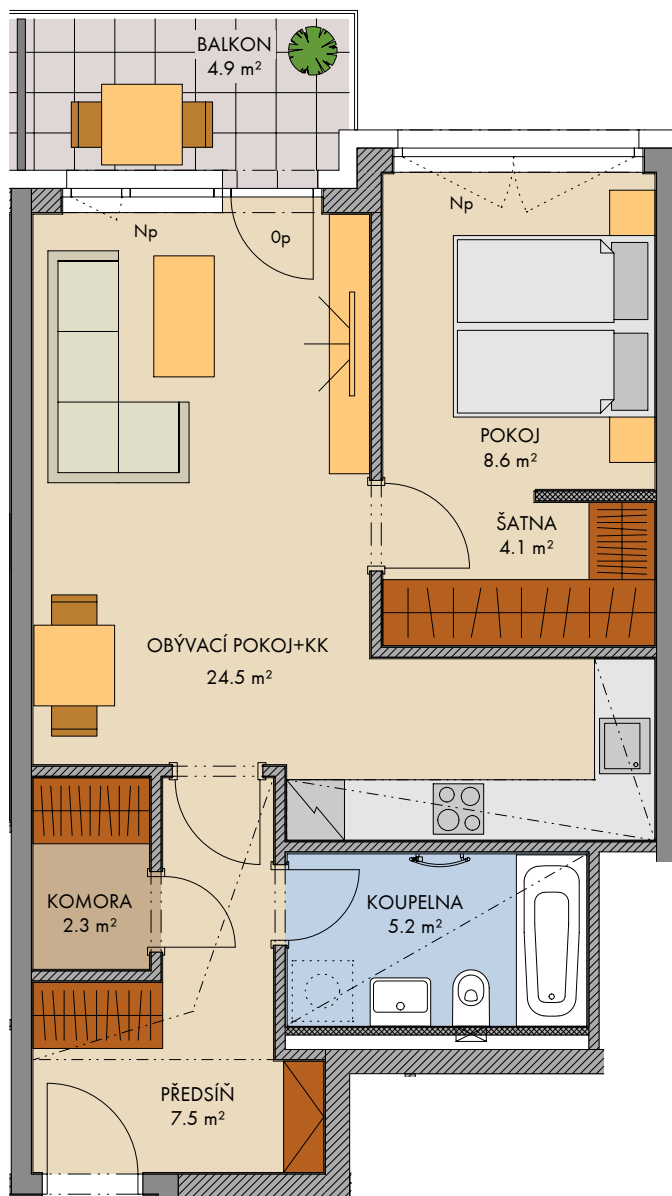


# Stodůlky - Britská čtvrť (Dům D2)

FINEP CZ a.s., Lannův palác, Havlíčkova 1, 110 00 Praha 1

Tel.: 800 500 506, info@finep.cz, www.finep.cz

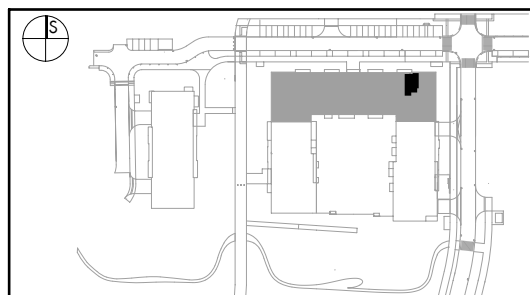


0 5m 1:75

	tepelná izolace
	zdívo
	železobeton
	SDK
	zástěna
	terasa/balkón
	zeleň

Všecké vybavení nábytkem, včetně kuchyňské linky, elektrospotřebiče a bytové doplňky nejsou součástí standardního vybavení a jejich návrh je pouze orientační.  
 Označení topných těles, podhledů, dělení a otevíravost oken je pouze orientační.  
 - - - - - konstrukce nad rovinou (v bytě = snížený pohled)  
 - - - - - není součástí standardního vybavení  
 np - nízký parapet, vp - vysoký parapet, Op - minimální parapet, nn - nízké nadpraží,  
 před okny s označením np může být umístěno zábradlí (kromě oken vedoucích na terasu či balkon)  
 pozn.: Únosnost střešní terasy je 200kg/m<sup>2</sup>. Lokální břemeno těžší než 200kg nutno posoudit individuálně.  
 Ve stěnách a podhledech nejsou vyznačeny vzduchotechnické mřížky, výústky a revizní otvory.

☒ ☒ měření



INDEX

podlaží: 2.NP  
 objekt: D2  
 orientace: S  
 typ bytu: 2+kk  
 plocha bytu bez příslušenství: 53.9 m<sup>2</sup>  
 balkon/lodžie: 4.9 m<sup>2</sup>  
 střešní terasa: -  
 předzahrádka: -

typ bytu:

D2

S

2+kk

číslo bytu:

53.9 m<sup>2</sup>

4.9 m<sup>2</sup>

-

-

2+kk

**217/D2**

plochy jednotlivých místností jsou orientační  
 podlahová plocha bytu je vypočtena dle nařízení vlády č. 366/2013 Sb.