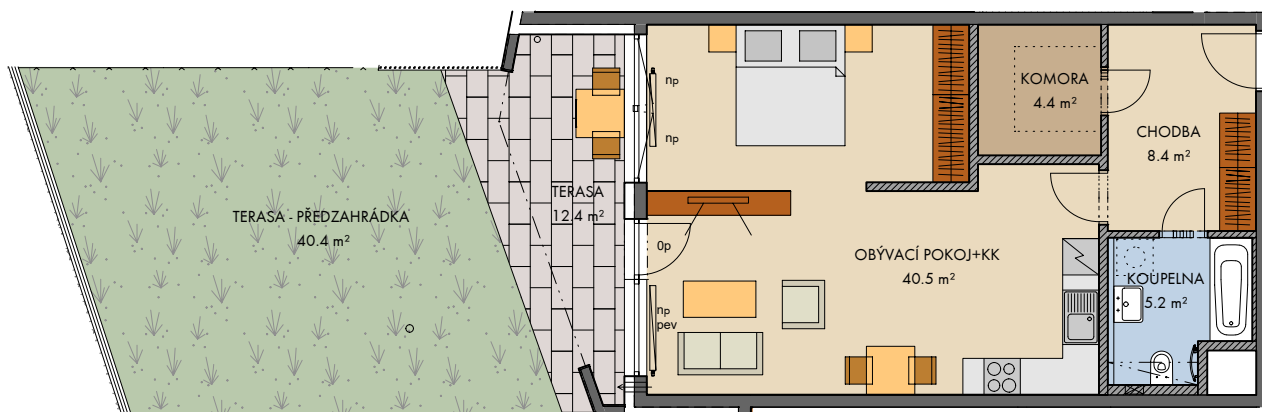


# Západní Město - Britská čtvrť (domy J3 a J4)

FINEP CZ a.s., Lannův palác, Havlíčkova 1, 110 00 - Praha 1

Tel.: 800 500 506, info@finep.cz, www.finep.cz



0 5m 1:125

Veškeré vybavení nábytkem, včetně kuchyňské linky, elektrospotřebiče a bytové doplňky nejsou součástí standardního vybavení.

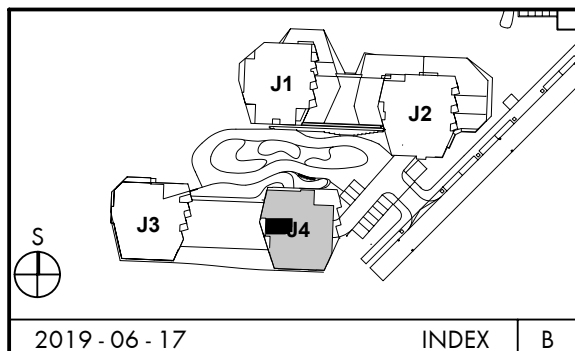
--- konstrukce nad rovinou (v bytě = snížený pohled)    ⊠ měření    ▣ větrací mřížky    ⇨ průvětrníky

..... není součástí standardního vybavení

▨ zdivo  
▬ železobeton

np - nízký parapet, vp - vysoký parapet, op - minimální parapet, nn - nízké nadpraží, pev - pevné zasklení  
před okny s označením np je umístěné zábradlí (kromě oken vedoucích na terasu nebo balkon)

plocha obývací části: 26,6 m<sup>2</sup>  
plocha ložnicové části: 13,9 m<sup>2</sup>



podlaží : 1.NP  
objekt: J4  
orientace: Z  
typ bytu: 2(1)+KK  
plocha bytu bez příslušenství: 60,4 m<sup>2</sup>  
balkon: 0,0 m<sup>2</sup>  
lodžie: 0,0 m<sup>2</sup>  
terasa: 12,4 m<sup>2</sup>  
terasa - předzahrádka: 40,4 m<sup>2</sup>  
zahradka: 0,0 m<sup>2</sup>

typ bytu :

**2(1)+KK**

číslo bytu:

**113/J4**

2019 - 06 - 17

INDEX

B

plochy jednotlivých místností jsou orientační  
podlahová plocha bytu je vypočtena dle nařízení vlády č. 366/2013 Sb.