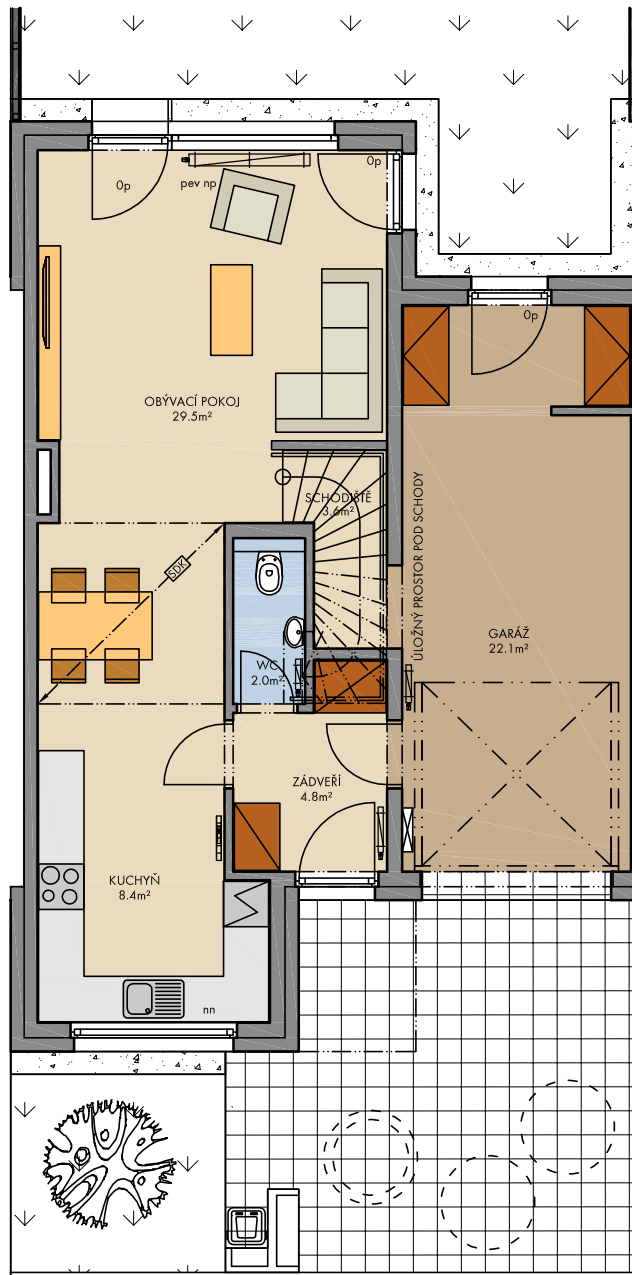


Rodinné domy Štěřboholy VII

FINEP CZ, a.s., Lannův palác, Havlíčkova 1, 110 00 Praha 1,
Tel.: 800 500 506, info@finep.cz, www.finep.cz



0 5m 1:100

veškeré vybavení nábytkem včetně kuchyňské linky, elektrospotřebičů a bytových doplňků není součástí standardního vybavení

KONSTRUKCE STAVBY

— vedení stří pod terémem
- - - konstrukce nad rovinou (v bytě - snížený pohled)
- - - konstrukce podzemních podlaží

np - nízký parapet, vp - vysoký parapet, Op - minimální parapet, nn - nízké nadpraží, pev - pevné zasklení



PRAČKA



KOTEL + ZÁSOBNÍK TUV



ELEKTRO ROZVADĚČ



2018-02-19

INDEX

A

podlaží: 1.NP
užitná plocha podlaží: 73,8 m²
užitná plocha podlaží bez garáže: 51,5 m²
užitná plocha garáže: 22,3 m²

typ domu:

4+kk

číslo domu:

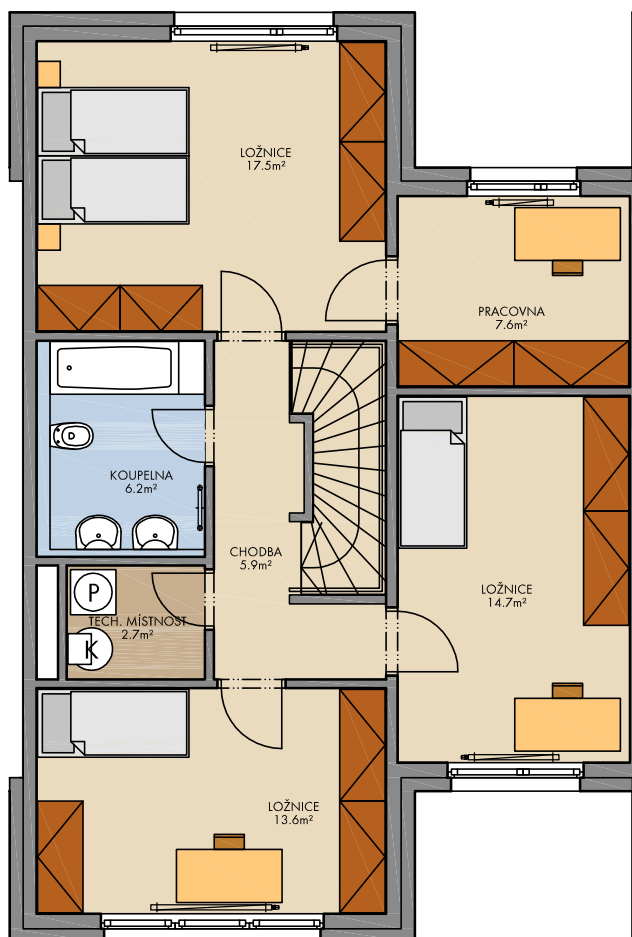
ŘADOVÝ DŮM

A89

plochy jednotlivých místností jsou orientační
podlahová plocha domu je vypočtena dle nařízení vlády č. 366/2013 Sb.

Rodinné domy Štěrboholy VII

FINEP CZ, a.s., Lannův palác, Havlíčkova 1, 110 00 Praha 1,
Tel.: 800 500 506, info@finep.cz, www.finep.cz



0 5m 1:100

veškeré vybavení nábytkem včetně kuchyňské linky, elektrospotřebičů a bytových doplňků není součástí standardního vybavení

KONSTRUKCE STAVBY

vedení sítí pod terémem
 konstrukce nad rovinou (v bytě = snížený pohled)
 konstrukce podzemních podlaží

np - nízký parapet, vp - vysoký parapet, Op - minimální parapet, nn - nízké nadpraží, pev - pevné zasklení



PRAČKA



KOTEL + ZÁSOBNÍK TUV



ELEKTRO ROZVADĚČ



2018-02-19

INDEX A

podlaží : 2.NP
užitná plocha podlaží: 73,4 m²

typ domu:

4+kk

číslo domu:

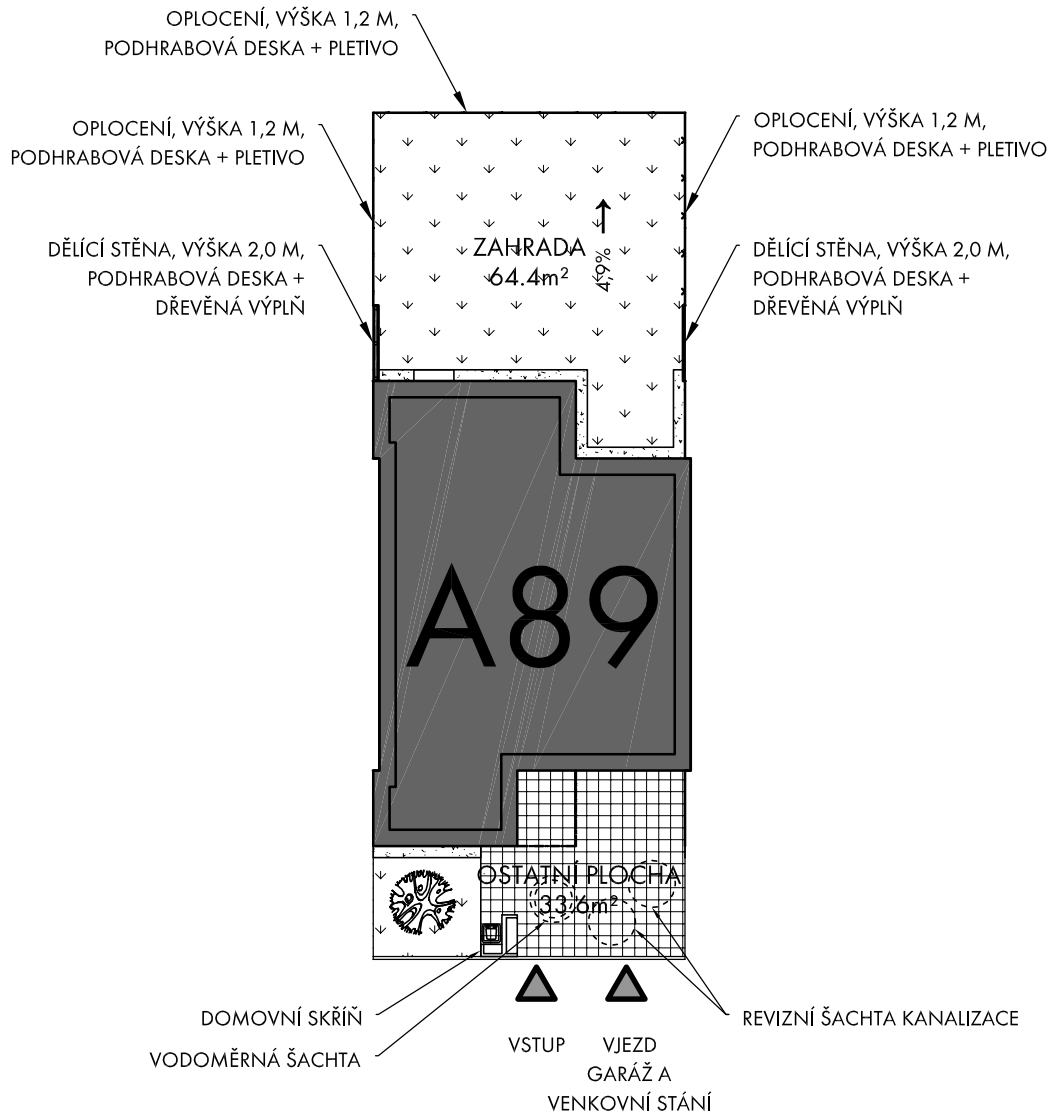
ŘADOVÝ DŮM

A89

plochy jednotlivých místností jsou orientační
podlahová plocha domu je vypočtena dle nařízení vlády č. 366/2013 Sb.

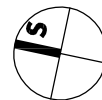
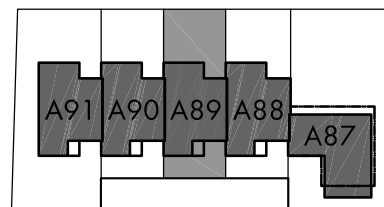
Rodinné domy Štěrboholy VII

FINEP CZ, a.s., Lannův palác, Havlíčkova 1, 110 00 Praha 1,
Tel.: 800 500 506, info@finep.cz, www.finep.cz



0 5m 1:200

ZÁMKOVÁ DLAŽBA
 HRUBÁ TERÉNNÍ ÚPRAVA
 OKAPOVÝ CHODNÍK



2018-02-19

INDEX A

počet podlaží:	2
užitná plocha:	147,2 m ²
užitná plocha bez garáže:	124,9 m ²
plocha garáže:	22,3 m ²
celková plocha pozemku:	184,6 m ²
zastavěná plocha:	86,6 m ²
plocha zahrady:	64,4 m ²
ostatní plocha:	33,6 m ²

plochy jednotlivých místností jsou orientační
podlahová plocha domu je vypočtena dle nařízení vlády č. 366/2013 Sb.

typ domu:

4+kk

číslo domu:

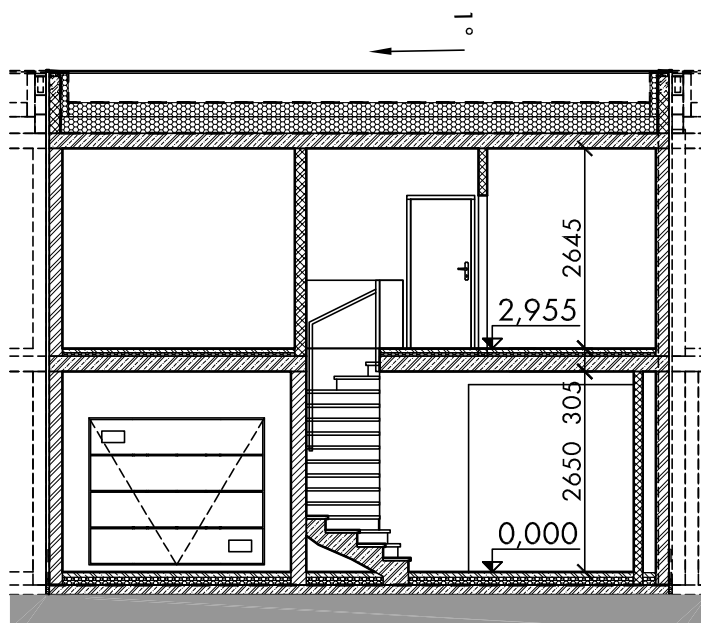
ŘADOVÝ DŮM

A89

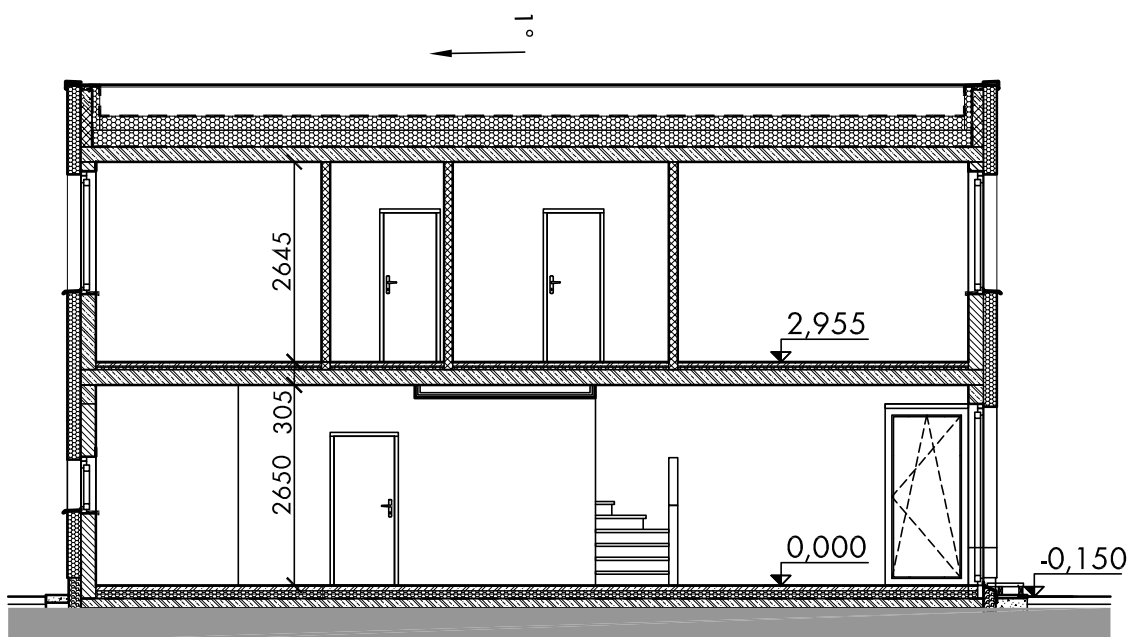
Rodinné domy Štěřboholy VII

FINEP CZ, a.s., Lannův palác, Havlíčkova 1, 110 00 Praha 1,
Tel.: 800 500 506, info@finep.cz, www.finep.cz

ŘEZ PŘÍČNÝ



ŘEZ PODÉLNÝ



0 5m 1:100

ŽELEZOBETON / BETON

ZDIVO

ZDIVO

TEPELNÉ IZOLACE



2018-02-19

INDEX A

ŘEZY OBJEKTEM

typ domu:

4+kk

číslo domu:

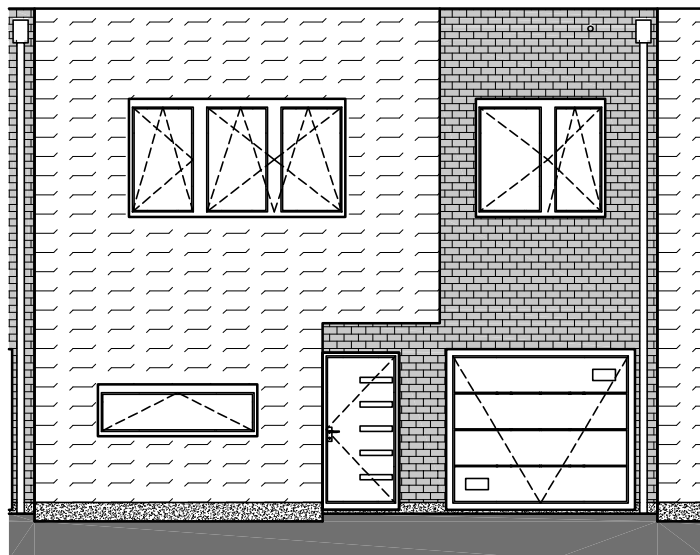
ŘADOVÝ DŮM

A89

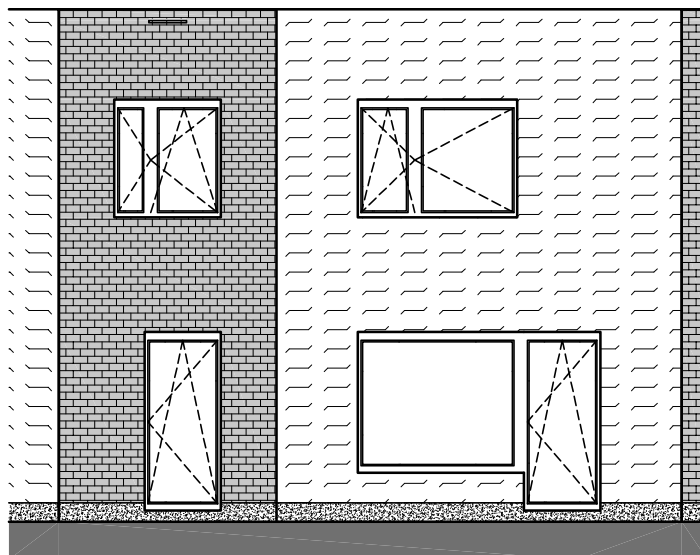
Rodinné domy Štěřboholy VII

FINEP CZ, a.s., Lannův palác, Havlíčkova 1, 110 00 Praha 1,
Tel.: 800 500 506, info@finep.cz, www.finep.cz

POHLED ZÁPADNÍ



POHLED VÝCHODNÍ



2018-02-19

INDEX A

POHLEDY

typ domu:

4+kk

číslo domu:

ŘADOVÝ DŮM

A89