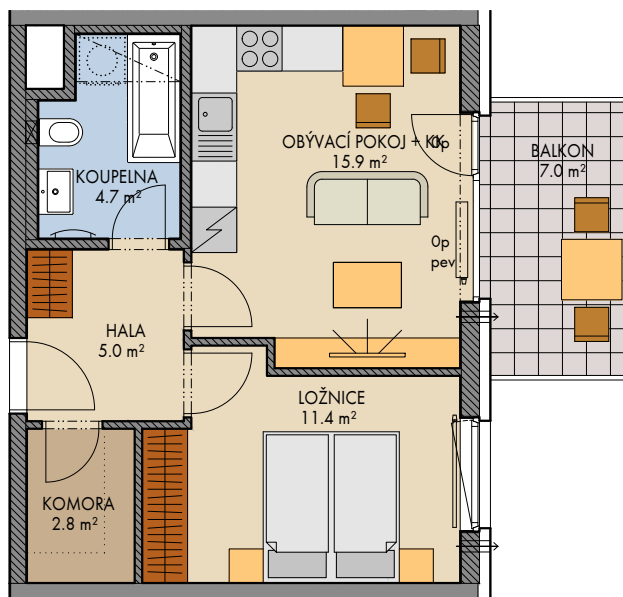


Prosek – Nad Krocínkou (Dům A2)

FINEP CZ a.s., Lannův palác, Havlíčkova 1030/1, 110 00 Praha 1
 Tel.: 800 500 506, info@finep.cz, www.finep.cz



0 5m 1:100

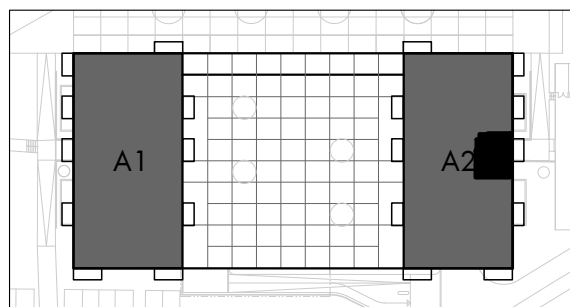


Všecké vybavení nábytkem, včetně kuchyňské linky, elektrospotřebiče a bytové doplňky nejsou součástí standardního vybavení
 Označení topných těles, podhledů, dělení a otevíravost oken je pouze orientační.

— · — · — konstrukce nad rovinou (v bytě = snížený pohled) ☒ ∅ měření ⇨ průvětrník

· · · · · není součástí standardního vybavení

np - nízký parapet, vp - vysoký parapet, Op - minimální parapet, pev - pevné zasklení, pep - pevné zasklení do výše standardního parapetu
 před okny s označením np je umístěno zábradlí (kromě oken vedoucích na terasu či balkon, či pevně zasklených do výše standardního parapetu)



podlaží: 3.NP
 objekt: A2
 orientace: V
 typ bytu: 2+kk
 plocha bytu bez příslušenství: 41.6 m²
 balkon: 7.0 m²
 terasa: 0,0 m²

typ bytu: **2+kk**

číslo bytu:
304/A2

2022 - 05 - 18

INDEX 1

plochy jednotlivých místností jsou orientační
 podlahová plocha bytů je vypočtena dle nařízení vlády č. 366/2013 Sb.