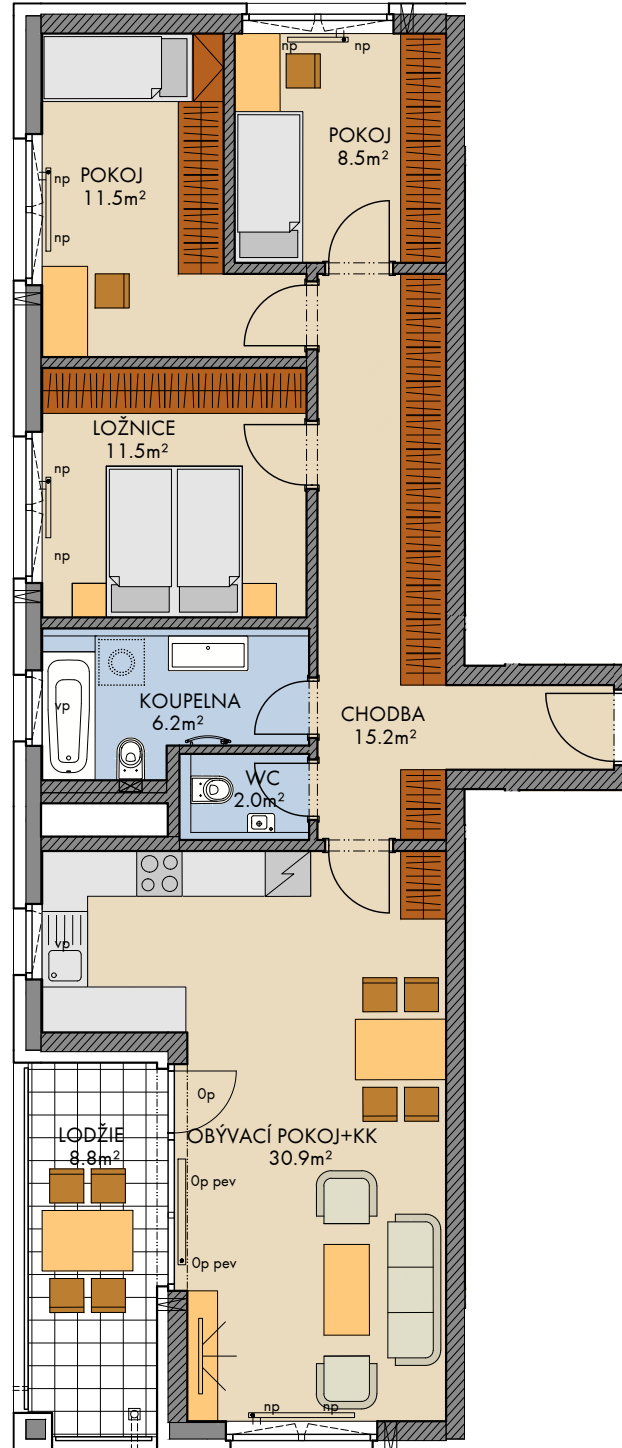


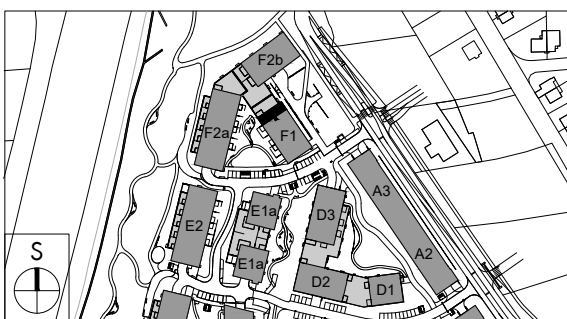
Rezidence U Šárky (Dům F1)

FINEP CZ a.s., Lannův palác, Havlíčkova 1, 110 00 Praha 1
Tel.: 800 500 506, info@finep.cz, www.finep.cz



0 5m 1:100

Veškeré vybavení nábytkem, včetně kuchyňské linky, elektrospotřebiče a bytové doplňky nejsou součástí standardního vybavení.
Označení topných těles, podhledů a otevíravosti oken je pouze orientační. Ve stěnách a podhledech nejsou vyznačeny vzduchotechnické mřížky, výústky a revizní otvory.
- - - - - konstrukce nad rovinou (v bytě = snížený pohled) m měření průvětrník
..... není součástí standardního vybavení m měření průvětrník
np - nízký parapet, vp - vysoký parapet, Op - minimální parapet, nn - nízké nadpraží, pev - pevné zasklení, pep - pevné zasklení do výše 1,15 m od podlahy
okna s označením np mají poutec zasklený bezpečnostním sklem (kromě oken vedoucích na terasu, předzahrádku či lodžii)



podlaží: 4.NP
objekt: F1
orientace: JZ, SZ, SV
typ bytu: 4+kk
plocha bytu: 89.5m²
lodžie: 8.8m²
terasa: -
předzahrádka: -

plochy jednotlivých místností jsou orientační
podlahová plocha bytu je vypočtena dle nařízení vlády č. 366/2013 Sb.

4.NP
F1
JZ, SZ, SV
4+kk
89.5m²
8.8m²
-
-

typ bytu :
číslo bytu:

4+kk

406/F1