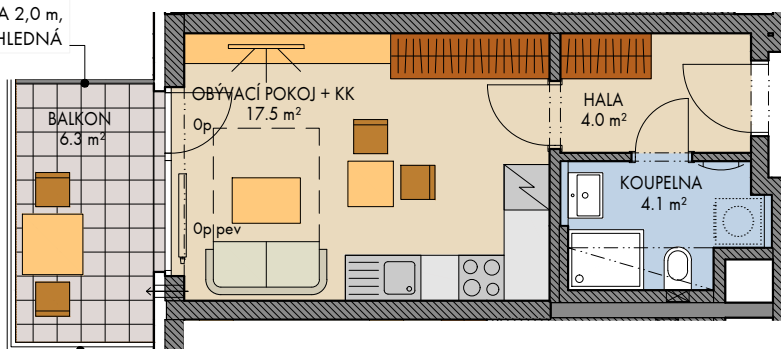


Prosek – Nad Krocínkou (Dům B6)

FINEP CZ a.s., Lannův palác, Havlíčkova 1030/1, 110 00 Praha 1
Tel.: 800 500 506, info@finep.cz, www.finep.cz

DĚLÍCÍ MEZISTĚNA, VÝŠKA 2,0 m,
NEPRŮHLEDNÁ



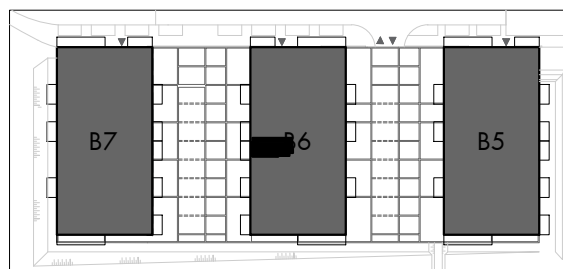
ZÁBRADLÍ, VÝŠKA 1,1 m,
SKLO

0 5m 1:100

pozn.: Únosnost střešní terasy je 200kg/m². Lokální břemeno těžší než 200kg nutno posoudit individuálně.



Všecké vybavení nábytkem, včetně kuchyňské linky, elektrospotřebiče a bytové doplňky nejsou součástí standardního vybavení a jejich návrh je pouze orientační. Označení topných těles, podhledů, dělení a otevíravost oken je pouze orientační.
— — — konstrukce nad rovinou (v bytě = snížený pohled) ⊗ ∅ měření ⇨ průvětrník
..... není součástí standardního vybavení
np - nízký parapet, vp - vysoký parapet, Op - minimální parapet, nn - nízké nadpraží, pev - pevně zasklení
Ve stěnách a podhledech nejsou vyznačeny vzduchotechnické mřížky, výústky a revizní otvory.



podlaží: 3.NP
objekt: B6
orientace: Z
typ bytu: 1+kk
plocha bytu bez příslušenství: 26.5 m²
balkon: 6.3 m²
terasa: 0,0 m²

typ bytu:

1+kk

číslo bytu:

306/B6

2024 - 04 - 30

INDEX 1

plochy jednotlivých místností jsou orientační
podlahová plocha bytů je vypočtena dle nařízení vlády č. 366/2013 Sb.