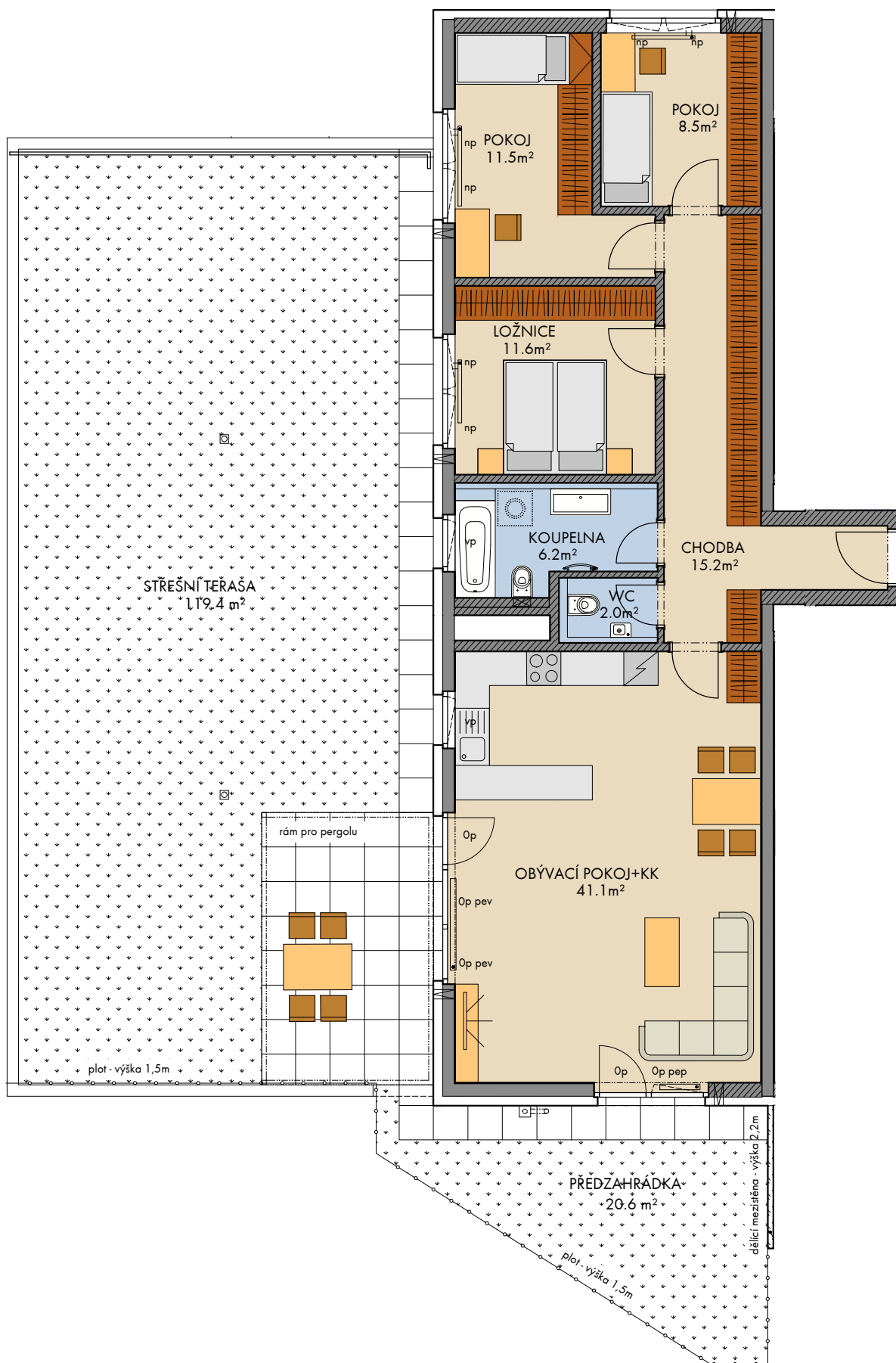


# Rezidence U Šárky (Dům F1)

FINEP CZ a.s., Lannův palác, Havlíčkova 1, 110 00 Praha 1  
Tel.: 800 500 506, info@finep.cz, www.finep.cz



0 5m 1:100



Veškeré vybavení nábytkem, včetně kuchyňské linky, elektrospotřebiče a bytové doplňky nejsou součástí standardního vybavení.  
Označení topných těles, podhledů a otevíravosti oken je pouze orientační. Ve stěnách a podhledech nejsou vyznačeny vzduchotechnické mřížky, výústky a revizní otvory.  
--- konstrukce nad rovinou (v bytě = snížený pohled)      měření  
..... není součástí standardního vybavení      průvětrník  
np - nízký parapet, vp - vysoký parapet, Op - minimální parapet, nn - nízké nadpraží, pev - pevné zasklení, pep - pevné zasklení do výše 1,15 m od podlahy  
okna s označením np mají poutec zasklený bezpečnostním sklem (kromě oken vedoucích na terasu, předzahrádku či lodžii)

pozn.: Únosnost střešní terasy je 200kg/m². Lokální břemeno těžší než 200kg nutno posoudit individuálně.



podlaží:	1.NP	typ bytu :	4+kk
objekt:	F1	číslo bytu:	
orientace:	SZ, SV		<b>106/F1</b>
typ bytu:	4+kk		
plocha bytu:	99.8m²		
lodžie:	-		
střešní terasa:	119.4m²		
předzahrádka:	20.6m²		

plochy jednotlivých místností jsou orientační  
podlahová plocha bytu je vypočtena dle nařízení vlády č. 366/2013 Sb.

2023 - 06 - 30

1