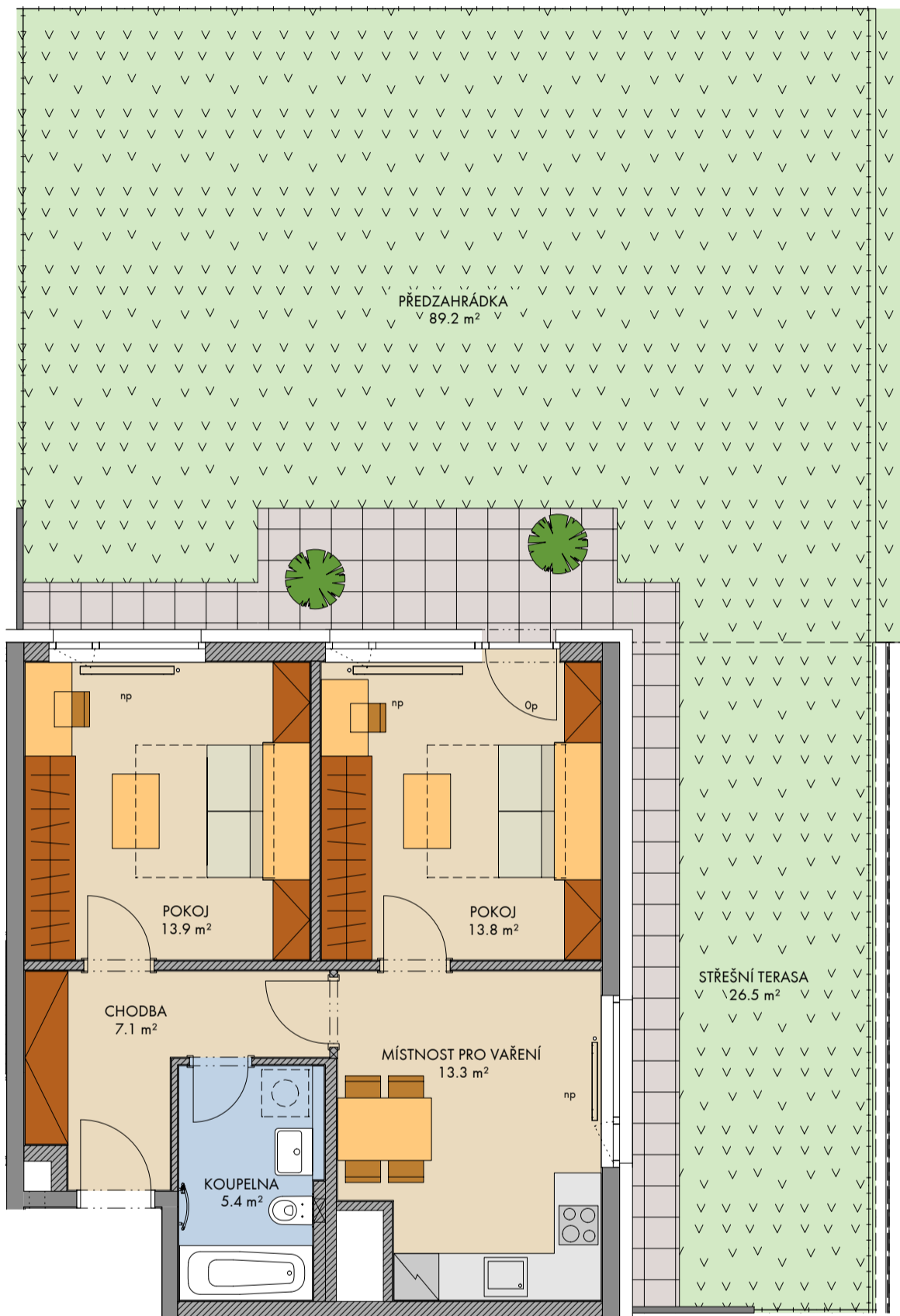


Kaskády Barrandov (Dům Q2)

FINEP CZ a.s., Lannův palác, Havlíčkova 1, 110 00 Praha 1

Tel.: 800 500 506, info@finep.cz, www.finep.cz

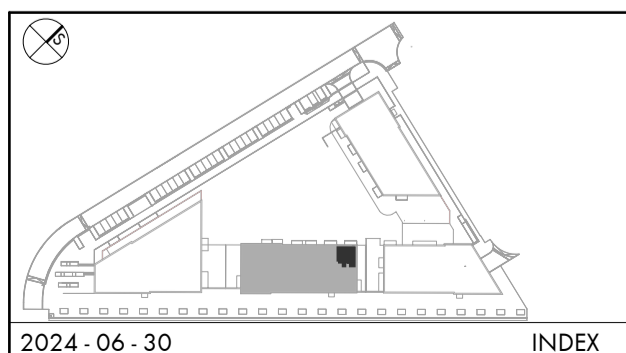
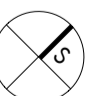


0 5m 1:75



Zakreslení veškerého vybavení nábytkem, včetně kuchyňské linky, elektrospotřebičů a bytových doplňků je pouze orientační, standardní vybavení bytu je dáno smluvními podmínkami.
 Označení topných těles, podhledů, dělení a otevíravost oken je pouze orientační.
 - - - konstrukce nad rovinou (v bytě = snížený pohled)
 - - - není součástí standardního vybavení
 np - nízký parapet, vp - vysoký parapet, Op - minimální parapet, nn - nízké nadpraží,
 před okny s označením np může být umístěno zábradlí (kromě oken vedoucích na terasu či balkon)
 pozn.: Únosnost střešní terasy je 200kg/m². Lokální břemeno těžší než 200kg nutno posoudit individuálně.
 Ve stěnách a podhledech nejsou vyznačeny vzduchotechnické mřížky, výústky a revizní otvory.

☒ ☒ měření
☒ průvětrník



podlaží :	1.NP	typ bytu:	2+1
objekt:	Q2	číslo bytu:	
orientace:	S, SZ		
typ bytu:	2+1		
plocha bytu bez příslušenství:	55.8 m ²		
balkón/lodžie:	-		
střešní terasa:	26.5 m ²		
předzahrádka:	89.2 m ²		

plochy jednolichých místností jsou orientační
 podlahová plocha bytu je vypočtena dle nařízení vlády č. 366/2013 Sb.

106/Q2