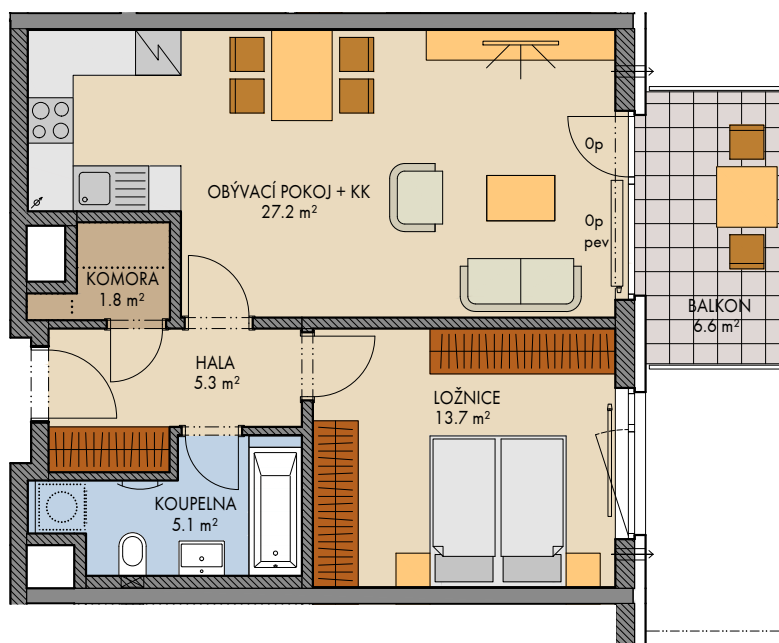


# Prosek – Nad Krocínkou (Dům B1)

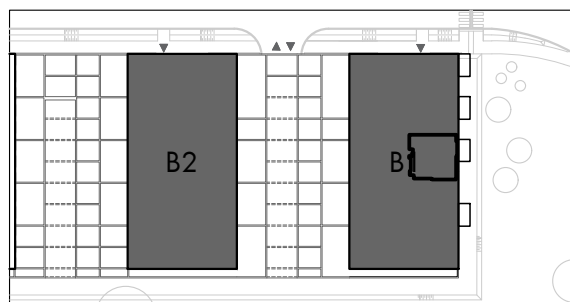
FINEP CZ a.s., Lannův palác, Havlíčkova 1030/1, 110 00 Praha 1  
 Tel.: 800 500 506, info@finep.cz, www.finep.cz



0 5m 1:100

pozn.: Únosnost střešní terasy je 200kg/m². Lokální břemeno těžší než 200kg nutno posoudit individuálně.

- |  |                 |                                                                                                                                                                                                                                                                                                                                                                                                                       |
|--|-----------------|-----------------------------------------------------------------------------------------------------------------------------------------------------------------------------------------------------------------------------------------------------------------------------------------------------------------------------------------------------------------------------------------------------------------------|
|  | tepelná izolace | Veškeré vybavení nábytkem, včetně kuchyňské linky, elektrospotřebiče a bytové doplňky nejsou součástí standardního vybavení<br>Označení topných těles, podhledů, dělení a otevíravost oken je pouze orientační.<br>— — — konstrukce nad rovinou (v bytě = snížený pohled)     měření     průvětrník<br>..... není součástí standardního vybavení<br>vp - vysoký parapet, Op - minimální parapet, pev - pevné zasklení |
|  | zdivo           |                                                                                                                                                                                                                                                                                                                                                                                                                       |
|  | železobeton     |                                                                                                                                                                                                                                                                                                                                                                                                                       |
|  | dlažba          |                                                                                                                                                                                                                                                                                                                                                                                                                       |
|  | průvětrník      |                                                                                                                                                                                                                                                                                                                                                                                                                       |



podlaží: 1.NP  
 objekt: B1  
 orientace: V  
 typ bytu: 2+kk  
 plocha bytu bez příslušenství: 55,4 m<sup>2</sup>  
 balkon: 6,6 m<sup>2</sup>  
 terasa: 0,0 m<sup>2</sup>

typ bytu: **2+kk**

číslo bytu: **104/B1**

2022 - 04 - 25

INDEX 1

plachy jednotlivých místností jsou orientační  
 podlahová plocha bytů je vypočtena dle nařízení vlády č. 366/2013 Sb.