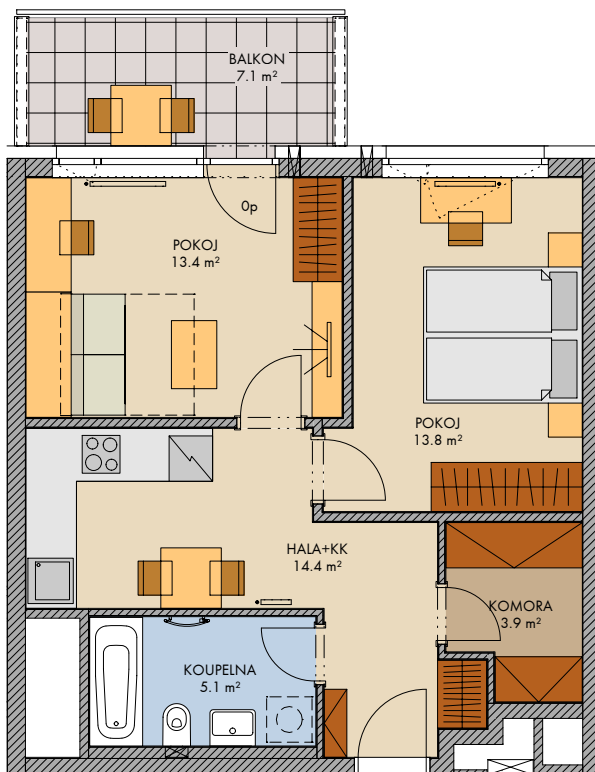


Stodůlky - Britská čtvrť (Dům C2)

FINEP CZ a.s., Lannův palác, Havlíčkova 1, 110 00 Praha 1

Tel.: 800 500 506, info@finep.cz, www.finep.cz

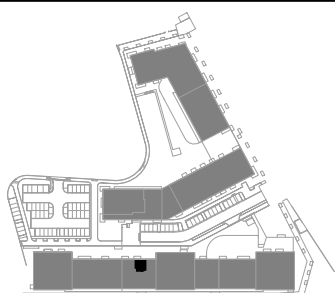


0 5m 1:100



Zakreslení veškerého vybavení nábytkem, včetně kuchyňské linky, elektrospotřebičů a bytových doplňků je pouze orientační, standardní vybavení bytu je dáno smluvními podmínkami.
 Označení topných těles, podhledů, dělení a otevíravost oken je pouze orientační.
 - - - - konstrukce nad rovinou (v bytě = snížený pohled)
 - - - - není součástí standardního vybavení
 np - nízký parapet, vp - vysoký parapet, Op - minimální parapet, nn - nízké nadpraží,
 před okny s označením np je umístěno zábradlí (kromě oken vedoucích na terasu či balkon)
 Ve stěnách a pohledech nejsou vyznačeny vzduchotechnické mřížky, výšfky a revizní otvory.
 pozn. Únosnost střešní terasy je 200kg/m². Lokální břemeno těžší než 200kg nutno posoudit individuálně.

☒ ☒ měření
 ☒ průvětrník



podlaží : 4NP
 objekt: C2
 orientace: S
 typ bytu: 2+1
 plocha bytu bez příslušenství: 53.3 m²
 balkon/lodžie: 7.1 m²
 střešní terasa: -
 předzahrádka: -

typ bytu:

2+1

číslo bytu:

402/C2

2024 - 04 - 30

INDEX

plochy jednotlivých místností jsou orientační
 podlahová plocha bytu je vypočtena dle nařízení vlády č. 366/2013 Sb.