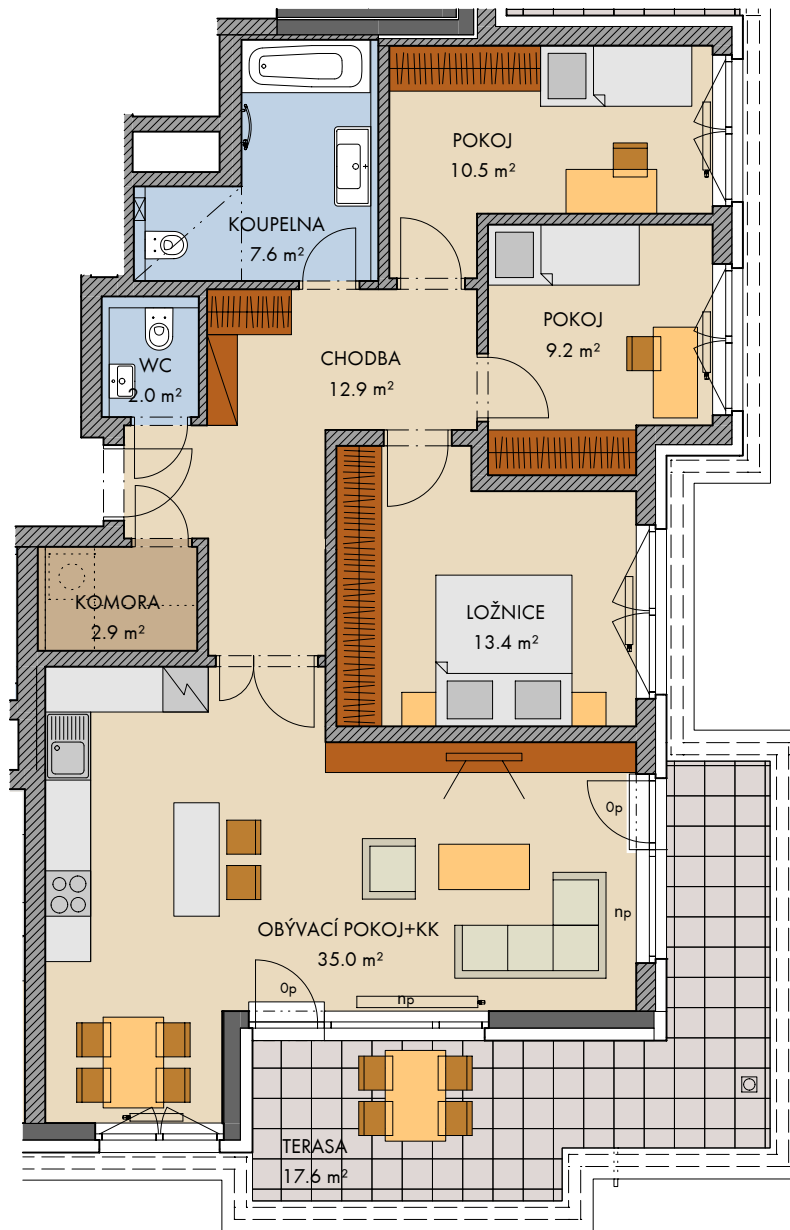


Stodůlky - Britská čtvrť (Dům M2)

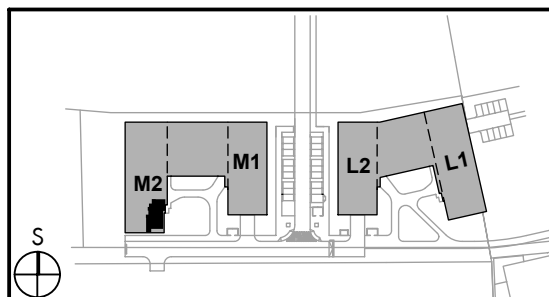
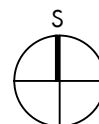
FINEP CZ a.s., Lannův palác, Havlíčkova 1, 110 00 Praha 1

Tel.: 800 500 506, info@finep.cz, www.finep.cz



0 5m 1:100

| | | | | | |
|--|--|--|--------------|--|-------------|
| | tepelná izolace | Veškeré vybavení nábytkem, včetně kuchyňské linky, elektrospotřebiče a bytové doplňky nejsou součástí standardního vybavení. | | | |
| | zdivo | | | | |
| | železobeton | | | | |
| | SDK | | | | |
| | konstrukce nad rovinou (v bytě = snížený pohled) | | měření | | průvětrníky |
| | není součástí standardního vybavení | | dělící stěna | | |
| | | np - nízký parapet, vp - vysoký parapet, 0p - minimální parapet, nn - nízké nadpraží | | | |



| | |
|--------------------------------|---------------------|
| podlaží : | 5.NP |
| objekt: | M2 |
| orientace: | J,V |
| typ bytu: | 4+KK |
| plocha bytu bez příslušenství: | 99,1 m ² |
| balkon: | 0,0 m ² |
| lodžie: | 0,0 m ² |
| terasa: | 17,6 m ² |
| zahradka: | 0,0 m ² |

typ bytu :

4+KK

číslo bytu:

511/M2

2020 - 12 - 16

INDEX

B

plochy jednotlivých místností jsou orientační
podlahová plocha bytu je vypočtena dle nařízení vlády č. 366/2013 Sb.