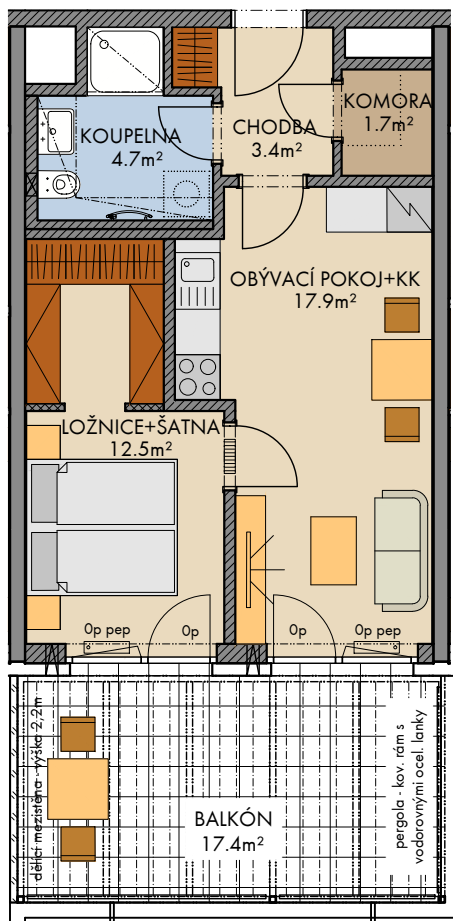


# Rezidence U Šárky (Dům E1a)

FINEP CZ a.s., Lannův palác, Havlíčkova 1, 110 00 Praha 1  
 Tel.: 800 500 506, info@finep.cz, www.finep.cz

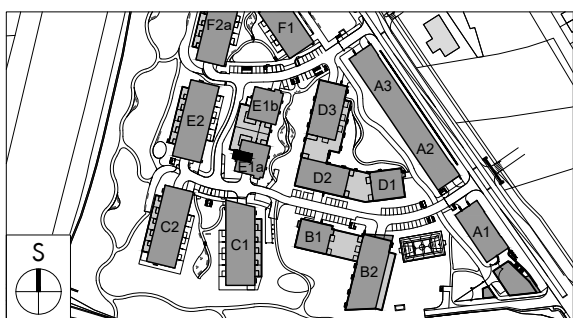


0 5m 1:100

- dlažba
- zeleň na terénu
- zdivo
- železobeton
- SDK

Všecké vybavení nábytkem, včetně kuchyňské linky, elektrospotřebiče a bytové doplňky nejsou součástí standardního vybavení a jejich návrh je pouze orientační.  
 Označení topných těles, podhledů, dělení a otevřenost oken je pouze orientační.  
 - - - - - konstrukce nad rovinou (v bytě = snížený pohled)  
 ..... není součástí standardního vybavení  
 np - nízký parapet, vp - vysoký parapet, Op - minimální parapet, nn - nízké nadpraží, pev - pevné zasklení, pep - pevné zasklení do výše 1,15 m od podlahy  
 okna s označením np mají poutec zasklený bezpečnostním sklem (kromě oken vedoucích na terasu, předzahrádku či lodžii)

- měření
- měření průvětrník
- větrací mřížka nad dveřmi



podlaží :	1.np
objekt:	E1a
orientace:	Z
typ bytu:	2+kk
plocha bytu:	42.7m <sup>2</sup>
lodžie:	0.0m <sup>2</sup>
balkón:	17.4m <sup>2</sup>
předzahrádka:	0.0m <sup>2</sup>

plochy jednotlivých místností jsou orientační  
 podlahová plocha bytu je vypočtena dle nařízení vlády č. 366/2013 Sb.

typ bytu :  
**2+kk**

číslo bytu:  
**103/E1**