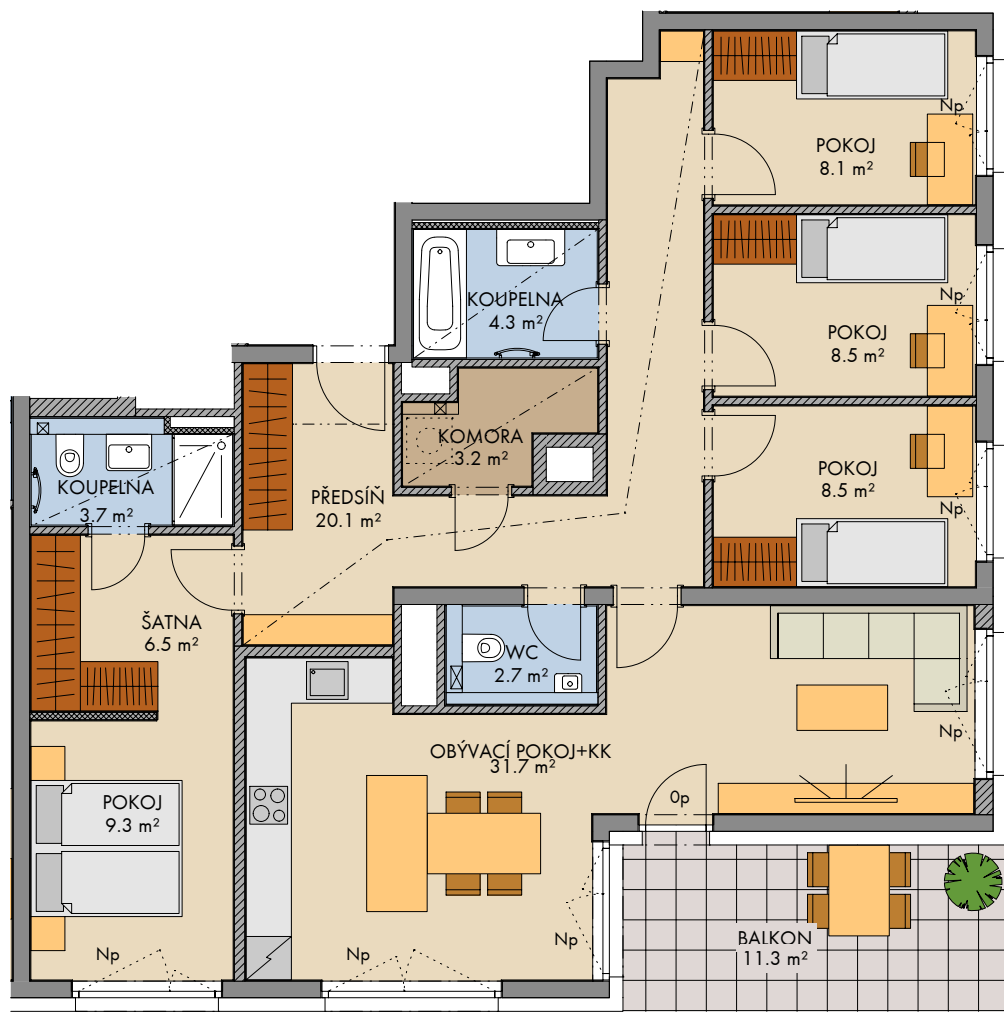


Stodůlky - Britská čtvrť (Dům D1)

FINEP CZ a.s., Lannův palác, Havlíčkova 1, 110 00 Praha 1

Tel.: 800 500 506, info@finep.cz, www.finep.cz



0 5m 1:100

| | |
|--|-----------------|
| | tepelná izolace |
| | zdivo |
| | železobeton |
| | SDK |
| | zástěna |
| | terasa/balkón |
| | zeleň |

Veškeré vybavení nábytkem, včetně kuchyňské linky, elektrospotřebiče a bytové doplňky nejsou součástí standardního vybavení a jejich návrh je pouze orientační. Označení topných těles, podhledů, dělení a otevíratost oken je pouze orientační.

--- konstrukce nad rovinou (v bytě = snížený pohled)

- - - není součástí standardního vybavení

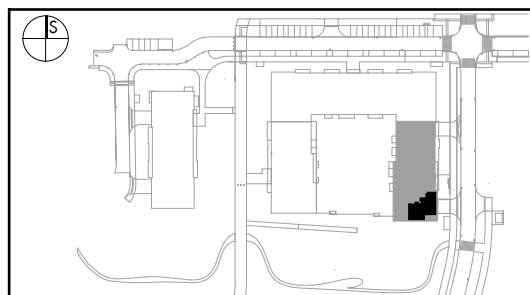
np - nízký parapet, vp - vysoký parapet, Op - minimální parapet, nn - nízké nadpraží,

před okny s označením np může být umístěno zábradlí (kromě oken vedoucích na terasu či balkon)

pozn.: Únosnost střešní terasy je 200kg/m². Lokální břemeno těžší než 200kg nutno posoudit individuálně.

Ve stěnách a podhledech nejsou vyznačeny vzduchotechnické mřížky, výústky a revizní otvory.

☒ ☒ měření



INDEX

podlaží: 2.NP
 objekt: D1
 orientace: JV
 typ bytu: 5+kk
 plocha bytu bez příslušenství: 113.5 m²
 balkon/lodžie: 11.3 m²
 střešní terasa: -
 předzahrádka: -

2.NP typ bytu:

D1

JV

5+kk

číslo bytu:

5+kk

202/D1

plochy jednotlivých místností jsou orientační
 podlahová plocha bytu je vypočtena dle nařízení vlády č. 366/2013 Sb.